

ボランティア コミュニケーション

volunteer communication

2017
4・5
月号

・ボランティア団体を応援！

ボランティア活動助成申請団体募集
昨年の助成団体

・ボランティア募集

平成29年度 ボランティア保険、行事保険受付開始

概ね 55 歳以上の求職者対象

・大田区いきいき しごとステーション

再就職支援セミナー、予約制就職面接会のご案内

・この春注目のイベント・ボランティア情報 他

・新規車いすステーション

・ボランティア受入れをしている団体・施設必見

・ボランティア・区民活動センターの講座

日本赤十字社共催講座
ボランティア入門講座



社会福祉法人 大田区社会福祉協議会

ボランティア・区民活動センター

〒144-0051 大田区西蒲田 7-49-2 大田区社会福祉センター5F

開所日時 (月)～(土)9:00～17:00 《祝日・年末年始を除く》

でんわ **3736-5555** FAX 3736-5590

MAIL voc@ota-shakyo.jp

URL <http://www.ota-shakyo.jp>

この情報誌
ここからも
読めます！





平成29年度

ボランティア活動助成 団体募集のご案内

《応募期間》

平成29年4月4日(火)

～4月28日(金)



この助成は、ボランティア団体の振興、活動の推進を支援することにより、地域福祉の向上を図ることを目的に歳末たすけあい 地域ふれあい募金の資金を基にボランティア活動助成の申請団体を募集します。

【申込資格】大田区内で、区民を対象とした下記のいずれかの活動を平成28年度内(平成28年4月～平成29年3月)に3か月以上実施した実績がある団体(法人を除く)

- ① 高齢者、障害者(児)等へのボランティア活動
- ② ①の活動の振興を図るためのボランティア活動者の養成や啓発等を目的とした講演会・研修会等
- ③ ボランティア活動の振興に寄与する開発的、モデル的なボランティア活動



【助成期間】原則として1年以内(平成29年4月～平成30年3月)

【助成金額及び対象者】

要件	上限額
① 従事者が20名以上で参加者が年間延べ200名以上の活動	10万円
② 従事者が10名以上で参加者が年間延べ100名以上の活動	7万円
③ ②の要件未達の活動	5万円

※多くの団体に助成させていただくため、申請金額が上記の上限額に満たない場合でも、減額させていただく場合がありますので、ご了承ください。

●申請期間等 : 平成29年4月4日(火)～4月28日(金) 予約制 **郵送不可**

※申請書類は、問合先窓口、ホームページ(<http://www.ota-shakyo.jp>)からダウンロードすることができます。

※詳細は、問合先窓口、ホームページにて「ボランティア活動助成金応募の手引き」でご確認下さい。

●問合先・申込先 ボランティア・区民活動センター 電話 3736-5555

ありがとうメッセージ 平成28年度ボランティア活動助成団体から地域の皆様への感謝のメッセージです

“歯科衛生士ボランティアチーム”

高齢者、介護職員・看護師への口腔保健活動を行っています。高齢者施設で、口腔機能向上を促す「健口体操」を実施し、高齢者やご家族、近隣住民の皆さんと楽しく体操を行いました。

今後もより良い取り組みで活動を続けていきたいと思っております。感謝いたします。



“子ども教育支援の会グループてらこや”

経済的事情で学習塾などを利用できない子供たちや、基礎学習でつまづいている子、震災で避難してきている小中学生を対象に学習支援をまいりました。自信をなくしている子たちに丁寧に接しながら成長を願って続けてきています。無事高校に合格した子、不登校気味だった子が希望を持って中学に進もうと頑張っており、これもひとえに地域の皆様のご支援のおかげです。ありがとうございます。

ボランティアをはじめよう！ ボランティア保険



ボランティア 区民活動センターでは、ボランティア活動を行う方が、万が一の事故に備え、活動を行う際にボランティア保険への加入をお勧めしています。

ボランティア保険は、国内でのボランティア活動中の偶然な事故によるケガや、他人に対する損害を補償する保険です。保険期間は、各年4月1日から翌年3月31日です。平成28年の4月1日以降ご加入のボランティア保険は、平成29年3月31日で満了となります。それ以降必要な方は、新たに加入手続きを行ってください。

平成29年度ボランティア保険内容

《保険期間》加入日の翌日から平成30年3月31日まで(郵送等での申込みはできません)

《プラン》 6種類(年間保険料 300円～1400円)

1名あたりの年間保険料	Aプラン	Bプラン	Cプラン
基本コース	300円	500円	700円
天災コース (災害によるケガも補償！)	600円	1,000円	1400円

※詳細については、パンフレット、大田社協ホームページでご確認ください。

♪♪♪ ボランティア募集 ♪♪♪

高齢者のために活動 ♪

●活動を希望される方は、各施設へ直接電話で問合せください。

施設・団体名	住所・活動場所 連絡先 担当者	活動時間	高校生	交通費	活動内容										その他
					お茶出し	配膳/下膳	食器洗い	話し相手	楽器演奏	歌の披露	踊り披露	外出介助	作業補助		
1 下丸子高齢者在宅サービスセンター	下丸子4-25-1 3750-8701 土屋・梅原	13～15 曜日応相談	可	あり						●	●	●			歌や踊り、手品、楽器演奏、演劇等演芸を披露してください。
2 下丸子高齢者在宅サービスセンター	下丸子4-25-1 3750-8701 土屋・梅原	火土 9:30～16:30 曜日応相談	可	あり	●		●	●							利用者さんは元気な方ばかりで、緑に囲まれた環境のよい施設です。
3 下丸子高齢者在宅サービスセンター	下丸子4-25-1 3750-8701 土屋・梅原	月～土 13～15 曜日応相談	可	あり									●		趣味活動(麻雀、習字・外出補助)手芸の好きな方も募集。
4 高齢者在宅サービスセンターやぐち南	矢口1-23-12 3758-1810 林	月1回または3か月に1回(曜日応相談)14～14:45								●	●	●			習字・絵画など教えて下さる方も募集
5 高齢者在宅サービスセンターやぐち南	矢口1-23-12 3758-1810 林	9:30～12:30または13～16(曜日応相談)			●		●								簡単な仕事ですので気軽に、お尋ねください
6 ゴールデン鶴亀ホーム	矢口1-23-12 3758-1810 林	月1回～3か月に1回位のローテーションで14～14:30(曜日応相談)								●	●	●			利用者さんに出し物を披露してください

高齢者のために活動

●活動を希望される方は、各施設へ直接電話で問合せください。

施設・団体名	住所・活動場所 連絡先 担当者	活動時間	高校生	交通費	活動内容											
					お茶出し	配膳/下膳	食器洗い	話し相手	楽器演奏	歌の披露	踊り披露	外出介助	作業補助	その他		
7 ゴールデン鶴亀ホーム	矢口1-23-12 3758-1810 林	8:30~12の間に 1時間程度(曜日 応相談)														おむつたたみ ※布おむつを使いやす い形にたたんで頂く活動 です
8 池上高齢者在宅 サービスセンター	仲池上2-24-8 5700-1239 松谷・前澤	月~土 14~15:15														● 麻雀、書道、絵画、囲碁など を一緒にやっていただける 方、手芸のお手伝いをし ていただける方
9 池上高齢者在宅 サービスセンター	仲池上2-24-8 5700-1239 松谷・前澤	月~土 (曜日応相談) 10~16			●		●	●								日常生活補助、洗濯、入 浴後のドライヤーがけ等
10 デイサービスセンター いずみえん	矢口3-1-5 3759-5550 前田・辻井	月~土 曜日・時間応相 談	可		●	●	●	●	●	●	●	●	●	●	●	● 囲碁の相手、書道の指 導※オリエンテーション あり
11 特別養護老人ホーム いずみえん	矢口3-1-5 3759-5550 前田・辻井	月~金 14~15 曜日応相談	可		●											● ホットプレートを使った おやつ作りの補助 ※オリエンテーション あり
12 特別養護老人ホーム いずみえん	矢口3-1-5 3759-5550 前田・辻井	月~日 曜日、時間応相 談	可		●	●	●	●	●	●	●	●	●	●	●	● 囲碁、書道、ドライヤーがけ、リ ネン交換、清掃等 ※オリエンテーションあり
13 グループ暖家	下丸子4-23-1 特別養護老人ホーム たまがわ内 5732-1021 小泉	毎週(火) 13~16	可		●		●	●	●	●						音楽喫茶の準備、注文取 り、片付け、話し相手。出演 VO(楽器演奏・歌・踊りな ど)も募集
14 特別養護老人ホームたまがわ	下丸子4-23-1 5732-1021 小泉	通年 特に水・日 9:30~17		あり												洗濯物たたみ、仕分け 短時間でも歓迎
15 特別養護老人ホームたまがわ	下丸子4-23-1 5732-1021 小泉	毎週(木) 10~13		あり												園庭の花植え、手入れ等 ※ボランティアポイント制度 導入
16 ニチイケアセンター南蒲田 デイサービス	南蒲田2-16-2 5713-1148 富島	毎月(曜日応 相談) 13:30~15							●	●	●					フラダンス、紙芝居、マジック等 を披露して下さる方、また手芸、 習字など教えて下さる方募集
17 グッドタイムホーム・多摩川	西六郷4-29-1 5710-9006 池田	日~土 10~17 日数、時間帯、 応相談		あり												水彩画、塗り絵、麻雀、 体操など好きな事や趣 味を活かして利用者さん と楽しんでいただける方
18 特別養護老人ホーム 好日苑	上池台5-7-1 3748-6162 高頭	日~土 9~17 ご都合のいい日時 で応相談	可	あり	●	●	●									裁縫・洗濯・環境整備 ※エプロン、上履き持参 ください。
19 上池台高齢者在宅 サービスセンター	上池台5-7-1 3748-6162 高頭	月12:30~16:00 火・水9:15~16: 00	可	あり	●		●	●								レクリエーション支援補 助 ※初めての方もお気軽 にご連絡ください
20 デイサービスかもめ	大森西5-12-15 3765-3777 中野 横山	H29.9.1までの 月~金 13:00~15:00 曜日応相談		あり	●											ゲームのお相手・買い物 など ※女性希望

障害者のために活動

●活動を希望される方は、各施設へ直接電話で問合せください。

施設・団体名	住所・活動場所 連絡先 担当者	活動時間	高校生	交通費	活動内容										その他	
					お茶出し	配膳/下膳	食器洗い	話し相手	楽器演奏	歌の披露	踊り披露	外出介助	作業補助			
1 アクアリズム多摩川	東調布公園プール 080-1027-5255 岩崎	毎週 10:20~12:20 5名募集	可	あり												知的障がい児・者とプールでの泳法の個別指導
2 障害者支援施設いずみえん	矢口3-1-5 3759-5550 中港	月~金 曜日、時間 応相談	可		①10:30~11:30散歩付き添い ②11:30~12食準備 ③13~13:30食後片づけ ④13:30~15作業補助又はウォーキング										④はボールペンの組み立て、公園清掃、公園管理等 ※できる内容・時間帯のみでの参加可能。	
3 特定非営利活動法人 ライフサポートかたつむり サポートネット久が原	久が原3-32-12 6410-2502 守屋	毎週1回以上 1回2~3時間 曜日・時間応相談、女性募集		あり				●							●	スポーツ、音楽鑑賞、アート、書道、英会話、調理実習などの指導補助。話し相手だけでも可

地域のために活動

●活動を希望される方は、各施設へ直接電話で問合せください。

施設・団体名	住所・活動場所 連絡先 担当者	活動時間	高校生	交通費	活動内容										その他	
					お茶出し	配膳/下膳	食器洗い	話し相手	楽器演奏	歌の披露	踊り披露	外出介助	作業補助			
1 東邦大学医療センター 大森病院	大森西6-11-1 5763-6672 伊東	月~木 9~12 週1回程度 応相談			※面接、オリエンテーションあり。 守秘義務を守れる方、心身共に健康な方。 ※見学・体験可能。5名募集(大学生以上)										各外来、検査室への案内。 及び入院病棟へのご案内・お手伝いなど。	
2 東京港野鳥公園 ボランティアガイド	東京港野鳥公園 (東海3-1) 3799-5031 近藤	毎週1回希望の 曜日及び月1回 の日曜 9:30~15:00			園内を巡回しながら来園者の方に野鳥、 昆虫植物についての簡単な説明を行った り、施設の案内をします。また公園が企 画する様々な行事の支援を行います。										日曜日に季節に応じた 鳥、昆虫、植物等をスラ イドショーでご紹介。ユニ フォーム、双眼鏡貸与	
3 コミュニティスペース にしかまた	西蒲田1-18-13 080-2139-9805 川崎	月~木11~16:30の 間(2時間以上で活 動、時間応相談)			●	●	●	●							●	地域の方や自立した精神に障 がいを持った方も気軽に利用で きるコミュニティカフェです

児童のために活動

●活動を希望される方は、各施設へ直接電話で問合せください。

施設・団体名	住所・活動場所 連絡先 担当者	活動時間	高校生	交通費	活動内容										その他	
					お茶出し	配膳/下膳	食器洗い	話し相手	楽器演奏	歌の披露	踊り披露	外出介助	作業補助			
1 (株)スマイルキッズ 東雪谷キッズルーム	東雪谷4-25-2 6421-8851	月~金13~18 土10~17 (応相談)			活動場所: 東雪谷4-25-2										東雪谷キッズルームでは「衣食住」の活動を通して、発達支援教室スマイル久が原では「体操」を通してそれぞれ自立に向けた支援を行っています。特別支援学校などに通う子供たちと遊んだり支援のお手伝いをお願いします。	
2 (株)スマイルキッズ 発達支援教室スマイル久が原	恵良(えら)	月~金13~18 土10~17 (応相談)			活動場所: 久が原3-37-1											
3 めばえ(萩中) 子ども日本語の会	萩中小学校 3745-2297 090-4223-5731 内藤	火または木 19~21	可	補助あり												外国にルーツのある子どもたちへの学習支援をお願いします
4 ベストキッズ 自主学習支援会	①馬込教室(南馬込1-34-1) ②羽田教室(羽田3-3-14)他 080-3520-4689 河合	月~土曜日19~ 21:00の間の2時間 程度(回数等応相談) ※シニア歓迎	可	あり												小中校生の学習支援。合言葉は「学びは楽しい」一緒に寄り添い歩む学習サポートしていただける方を探しています。
5 NPO法人ユースコミュニティ	①大森教室(山王3-7-3)② 蒲田教室(西蒲田7-22-3)③ 糞谷教室(西糞谷2-12-1)④ 仲池上教室(仲池上1-31-1 3F) 6312-9360/090- 8777-4720 濱住 youthcommunityota@ gmail.com	月~木19~21 金18:30~20 土10~12、14~ 16、17:30~20 最低3か月継続 可能な方	可	あり												小中学生の学習支援。子どもたちの話を聞いたり、ほめたりすることが好きな人募集！様々な理由で塾に通えない子どもたちへのサポートをお願いします。専門的な指導力は必要ありません。

ボランティア・区民活動センター 2017春！注目のイベント情報



第1回 RUN 伴+(プラス)おおた

RUN 伴とは、認知症の人もそうでない人も、みんなで一緒にタスキをつないで地域を走るイベントです。

認知症の人や地域の人たち、大勢の人が出会い、つながりを持つこと

で、お互いを知り、認知症になっても安心して暮らせる街について考えてみませんか？RUN 伴+おおたでは、大田区内でタスキをつなぎます。声援よろしくお願ひします！

【日 時】 4月15日(土)9時スタート

【コース】 六郷地域力推進センターをスタート

～多摩川・矢口を經由～ 池上会館(ゴール)

500m程度で区切り各区間を1本のタスキの受け渡しで繋げていきます。応援・場所の提供などでも様々な方に参加して頂き、みんなで盛り上がり上げていきたいと思ひます。

【問合先】 RUN 伴+おおた実行委員会 事務局 地域包括支援センターやぐち TEL 5741-3388



わいわいフェスタ 2017

今年も開催します！

みんなに愛されて今年で10回目、毎年楽しみにしていただひているママパパ子どもみんなに一日楽しんでもらえるように致します。目指せ大田区「子育て日本一のまち！」

【日 時】 6月11日(日) 10:00～16:00

【会 場】 エセナおおた キッズな大森 入新井第一小学校 グリーンベルト

【募 集】 わいわいフェスタでは、メンバーとして活動に参加を頂けるボランティアの方々を広く募集しています。

「子育て向けのイベントに関わってみたい」、「地域の活動に興味がある」、「自分の専門性を活かしてみたい」、「自身の活動の参考にしたい」・・・など、応募のきっかけは問ひません。会場の案内や受付など力を貸してください。また、出演者・出展者なども募集しています。みなさまのご応募お待ちしています！！

【応募先・問合先】 ホームページお問合せフォームより

URL : <http://waiwaifesta.com/contact>



第10回(記念大会) おおたユニバーサル駅伝大会

違いを知ってともに支えあう心地よさを体験しましょう

今年も東日本大震災、熊本地震被災地支援チャリティ大会として開催します。

1964年の東京オリンピックの聖火ランナーも選手として走ります。

大田区オリンピック
・パラリンピック
アクションプログラム



【日 時】 6月4日(日) 雨天決行

開会式 10:45 競技開始 11:10

選手受付 9:00 開始 交流会閉会式終了 14:00

【会 場】 大田スタジアムと周辺コース 1 区間 1km

選手、チームリーダー、ボランティアスタッフ募集

【チームリーダー、伴走サポーター】半日程度の研修あり

【ボランティアスタッフ】 ● 走路員/コース案内のサポート

● 設営/テント、コースの設営、運搬

● 受付/参加者等の受付対応

※5月21日(日)13:00~ボランティア
スタッフ説明会を大田スタジアムにて
行います。

● 申込・問合せ

おおたユニバーサル駅伝事務局

TEL03-5753-3860 Fax03-5753-3861

Mail info@jusn.org

ユニバーサル駅伝って、どんな競技?

違いを認めあって、支え合うことの楽しさを体験するユニバーサルスポーツです。さまざまな選手5人のユニバーサルチームを事務局が編成し、そこに中高生3名の伴走サポーターと学生2名のチームマネージャーが加わり、10人が協力し合い、ランやウォークでタスキをつなぎます。

★1区間約1kmのコースを5人の選手がタスキをつなぐリレー競走です。

★チームごとに話し合い、チームの名前、走る順序、総合目標タイムを決めて申告します。

★主催者が設定したタイム(非公開)に最も近いチームが入賞。

★記録証を選手一人一人に発行します。

大田区&東松島友好都市記念

絆 音楽祭

いま、はじまりのとき



3. 11の東日本大震災以降、被災地支援のボランティア活動をとおり、互いの感謝の思い意が重なりこの音楽祭は生まれました。すべてはボランティアから始まった私たちの絆。皆様も是非一緒にこの絆を応援してください。

【日 時】 5月27日(土) 10:30~16:00

【場 所】 日本工学院専門学校 3号館地下大講義室

西蒲田5-23-22 JR蒲田駅西口徒歩1分

※プライベート 絆音楽祭チャリティライブ

このライブイベントでの収益期のすべては、「大田区&東松島友好都市記念絆音楽祭の運営費に充当させていただきます。

【日 時】 5月3日(水・祝日) 開場 11:30/開演 12:00~

【場 所】 スター楽器 池上ショールーム 2Fホール

池上 3-41-12 池上駅下車徒歩 2分スーパーオオゼキ横

【演 者】 様々なジャンルの10のバンドが出演

【入場料】 1,000円(ワンドリンク付き)

お問い合わせ: 絆音楽祭実行委員会

090-3687-2136 仙まで



多摩川河川敷清掃活動 ～グリーンアクションたまがわ～

多摩川河川敷を歩きながらごみを拾い、自然環境保護の大切さを考えます。多摩川の豊かな自然を守り続けましょう！

【開催日時】平成29年5月28日(日) 午前10時～正午まで(雨天中止)

【実施場所】多摩川大橋河川敷(多摩川二丁目地先)～多摩川ガス橋緑地小球技場(下丸子三丁目地先)まで

【受付会場(集合)】午前9時40分～10時 多摩川大橋河川敷(多摩川二丁目地先)

・東急多摩川線「矢口渡駅」から徒歩約15分(※のぼり旗、受付テントを目印に集合してください。)

【セレモニー】午前11時より多摩川ガス橋緑地小球技場(ゴール地点)にて開催。セレモニー会場では、ごみの回収のほか、パネル展等を行います。

【申込方法】団体の方：4月17日(月曜日)までに、「参加申込書」を問い合わせ先へファックスしてください。

個人の方：事前申し込みは必要ありません。当日、集合場所へ直接お越し下さい。

【注意事項】・動きやすく、汚れてもよい服装でお越しください。

・帽子の着用、こまめな水分補給などにより、熱中症対策をお願いします。

・野球場などのグラウンドには入らないようにし、打球にご注意ください。

・詳細は、大田区ホームページ等でご確認ください。



【問合せ先】大田区環境対策課環境計画担当 TEL:03-5744-1365 FAX:03-5744-1532



ボランティア・区民活動センター TEL3736-5555
FAX 3736-5590 メール voc@ota-shakyo.jp



使用済み切手 整理ボランティア募集

ちよいボラで地域貢献をはじめませんか

日時：4月27日(木) 13:30～15:30

場所：大田区社会福祉センター4階会議室

大田区社会福祉センターにお寄せいただいた使用済み切手のまわりをはさみで5ミリに切り揃えて頂く簡単な作業です。切り揃えられた使用済み切手は、専門業者に売却し大田区の地域福祉向上に役立てます。

※ 参加希望の方は、電話かFAXかメールでお申込みください。

※ 参加される方は、ボランティア保険(保険料300円～自己負担)にご加入ください。

☆平成28年度「使用済み切手」の使途報告・お礼☆

○平成28年度の換金額は74,865円となりました。使用済み切手をお寄せいただきました皆様と使用済み切手の整理にご協力いただきましたボランティアの皆様には、厚く御礼申し上げます。

ご寄附をお願いします。(使用済み切手&タオル等)

現在ボランティア・区民活動センターでは、未使用のタオル及びアクリルの毛糸、使用済み切手、書き損じハガキも集めています。

当センターへ持参または、お送りください。(お願い:恐れ入りますが、送料はご負担ください) タオル等は、手芸ボランティアの方々に協力いただき加工し、切手・ハガキは業者により換金し、区内のボランティア活動の推進事業に役立てます。



虹のサポートおおた 協力会員募集中

空いている時間に、高齢者、障がいのある方などの自宅で、『協力会員』としてお手伝いいただけませんか? 18歳以上の大田区民の方であれば、どなたでも登録できます。お気軽にお問い合わせください。

謝礼金：1時間 800円または
880円+交通実費

登録方法

- ①ボランティア・区民活動センターへ電話。
- ②後日、登録時研修を受講。
- ③研修受講後、活動できる時間帯・内容などを登録。

- 活動は9:00～17:00の間です。
- 活動内容は、日常家事や病院・散歩の付き添いなどです。
- 協力会員の交流会や研修に参加できます。

大田区 いきいき しごと ステーション

無料

「概ね55歳以上の方」を対象に就労に向けた活動を応援しています。

「大田区いきいきしごとステーション」では毎週木曜日、経験豊富な専門コンサルタントによる高年齢者の就労、就業のカウンセリング(個別相談)に応じています。また、各種セミナー、面接会も開催しています。お気軽にご相談ください。開所時間:月～金(祝祭日を除く) 午前9時～午後5時

再就職支援セミナー 無料

社会の中で働くことの意義や心構え、就職活動の仕方等を経験豊富なキャリアカウンセラーに講義いただきます。シニア世代の方で「まだまだ働きたい」とお考えの方、是非ご参加ください。

開催日時	平成 29 年 5 月 15 日(月)午後 1 時 30 分～4 時
会場	大田区社会福祉センター 4階会議室
定員	概ね 55 歳以上の方を対象に先着 40 名程度
申込先	5 月 12 日(金)までに電話でお申込みください。 大田区 いきいき しごと ステーション 電話 5713-3600 / HP www.ota-shigoto.jp

大田区いきいきしごとステーションは厚生労働大臣が許可する無料職業紹介所です。概ね 55 歳以上の方を対象に就労や技能習得・社会参加などに関する相談、紹介、支援を行っています。ボランティア・区民活動センターと連携して高年齢者の充実した社会参加をサポートしています。

ボランティア・区民活動センターと同じビルにあります!

7階 大田区
いきいきしごと
ステーション

5階
ボランティア・
区民活動センター

就職面接会 要予約

求人企業 6～7 社に参加いただき、当センター内会議室で就職面接会を行います。5 月 16 日(火)から求人案内を公開しますので、来所のうえ、面接を希望する企業との面接時間を予約してください。

求人職種:マンション管理員 その他

開催日時	平成 29 年 5 月 30 日(火)午後 1 時 30 分～3 時 30 分
会場	大田区社会福祉センター 4階会議室
定員等	概ね 55 歳以上の方を対象に先着 40 名程度 (面接会当日は面接を受ける企業数の履歴書を持参してください)
申込先	大田区 いきいき しごと ステーション 電話 5713-3600 / HP www.ota-shigoto.jp

大田区社会福祉センター

無料で
最長1か月

身近な地域で
車いすをお貸しします



現在、大田社協では、区内在住の方で、短期間車いすが必要な方に、身近な場所で車いすを貸出(1か月以内)するための車いすステーションの設置をすすめています。昨年末から新たに加わった3か所の新規車いすステーションをご案内します。なお貸出の際は、以下のとおりとなります。

- ◆貸出の際、借りる方の住所等を免許証、保険証、公共機関からの郵送物等で確認させていただきます。
 - ◆保管台数は各所2台のため、事前に各団体へ電話で在庫確認をお願いいたします。
- 問合せ: ボランティア・区民活動センター TEL3736-5555

新規車いすステーション

ステーション名	住所	問合せ先	時間	営業日 * 祝日は休み						
				日	月	火	水	木	金	土
城南保健生活協同組合 (本部事務所)	大森東4-6-15-101	3762-0266	9:00~15:30	—	○	○	○	○	○	—
さんぽの駅 不入斗いりやまず	大森西2-20-25-105	3768-0328	10:00~17:00	—	○	○	○	○	○	—
コミュニティカフェ 遊とびあ	山王1-31-15	3775-4001	9:00~17:30	—	○	○	○	○	○	—
スマイルケア 西馬込	西馬込1-27-16	6429-1100	9:00~17:30	—	○	○	○	○	○	○
ハルサコミュニティ 羽田大鳥居	東糀谷2-4-7	5735-1056	9:00~18:00	—	○	○	○	○	○	—
こぶしの家	本羽田2-7-1プラムハイツ301	6423-2575 080-5067-3826	10:00~16:00	—	○	○	○	○	○	—
大田翔裕園 地域交流センター	東六郷 1-12-12	3736-1271	10:00~12:00 13:00~16:00	○	○	○	○	—	○	○
コミュニティスペース にしかまた	西蒲田1-18-13	080-2139-9805	11:00~16:30	—	○	○	○	○	—	—
大田区保護司会 更生保護サポートセンター	蒲田2-10-1北蒲広場内	3739-1734	10:00~16:00	—	○	○	○	○	○	○
(社福)有隣協会 春風寮	仲六郷4-2-12 (平成29年4月~)	3738-2563	9:00~16:30	—	○	○	○	○	○	—
(株)のぞみ	東雪谷1-3-2	080-5960-7902	10:00~17:00	—	○	○	○	○	○	—
生活協同組合ハルシステム 東京 大田センター	仲池上1-31-1	3752-0120	9:00~18:30	—	○	○	○	○	○	—
虹の部屋	久が原3-28-5	6676-6363	11:00~16:00	—	○	○	○	○	○	—
渡辺風呂店	鵜の木2-10-2	3750-7801	9:30~17:00	—	○	○	○	○	○	○
小笠園茶店	矢口1-29-1	3758-1952	9:00~18:00	—	○	○	○	○	○	○
だんだん	東矢口1-17-9	090-8941-3458	10:00~18:00	○	—	○	○	○	○	○
シニアステーション田園調布西	田園調布4-44-9	3721-8066	9:00~17:00	—	○	○	○	○	○	—
株式会社ナイスケア (平成28年12月~)	北千束3-17-17	3748-0789	9:00~18:00	—	○	○	○	○	○	—
株式会社原商店 (平成28年12月~)	田園調布南22-13	3757-0243	9:00~17:00	—	○	○	○	○	○	△ 不定期
(有)ケアステーション桃の木 (平成29年3月~)	上池台1-17-2	5754-3137	9:00~18:00	△ 不定期	○	○	○	○	○	○
甘藷生駒 (平成28年4月~)	北馬込2-27-11	3774-2955	9:00~18:00	○	○	○	—	○	○	○



(株) ナイスケア



(株) 原商店 (平成28年12月~)



(有) ケアステーション桃の木
(平成29年3月~)



甘藷生駒
(平成28年4月~)





ボランティアの受入(募集中又は募集を考えている)団体・施設の方へ!

施設・団体等ボランティア担当者研修 ～ボランティア・コーディネートの基礎～

地域からボランティアを受け入れることは、施設や団体に新しい風を吹き込みます。

日ごろのボランティア募集が初めての施設、ボランティア不足で苦勞されている団体、ボランティアさんが来て継続してもらえないでお悩みの方。受付手順から募集・活動メニューの作り方など、有意義に楽しく参加・活動してもらうためのボランティアコーディネーションの基礎を学べる研修です。

当日は、夏体験ボランティア受入についての説明も行います。ぜひ、ご参加ください。

【日時】： 5月24日(水) 午後1時30分 ～ 4時30分

【講師】： NPO 法人日本ボランティアコーディネーター協会 事務局長 後藤 麻理子 氏

【会場】： 大田区社会福祉センター 4階会議室(西蒲田7-49-2)

【人数】： 30名(先着)

【対象】： 大田区内福祉施設・地域活動・ボランティア団体等のボランティア受入担当者等

【参加費】： 1,000円

【申込・問合せ先】 ボランティア・区民活動センター 電話.3736-5555 メール voc@ota-shakyo.jp



◆◆◆夏ボラ受入れ団体・施設を募集します(5月22日～)◆◆◆

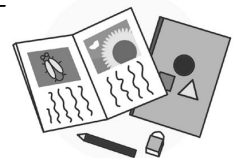
夏体験ボランティアは、「ボランティアに興味はあるが、始めるきっかけがない」「継続的にはできないけど、何かボランティアをしてみたい」という方々が、主体的に活動を選択し体験することを目的としています。

ボランティア活動の体験をとおり、様々な人と出会い、ボランティアや地域活動へのデビューの機会を提供したいと考えています。ご協力いただける団体・施設の方は、ボランティア・区民センターまでご連絡・ご相談ください。

★この「2017夏!体験ボランティア」は、ボランティア活動参加のきっかけづくり(地域デビュー)を目的としていることから、参加者の多くはボランティア活動に参加したことのない方や経験の少ない方です。施設でのボランティアはもちろん、地域でのイベント、お祭りなどでもボランティアの受け入れをご検討いただければと考えています。

★受入れの日程・対象者、受入れ人数等は各施設・ボランティア・区民活動団体で設定していただきます。各施設・団体の状況や提供できる活動内容をご検討ください。

以上の点を考慮いただき、ご不明な点等はお気軽に相談、お問合せください。ご連絡お待ちしております。



【申込・問合せ先】 ボランティア・区民活動センター 電話.3736-5555 メール voc@ota-shakyo.jp

◆◆◆ お詫び ◆◆◆

「ボランティアコミュニケーション2017 2・3月号」の「第5回 暮らし健康あんしんネットおおた」の区民公開講座の開催時間に誤りがありました。関係者並びに当欄の情報をご覧になった方々へご迷惑をお掛けし誠に申し訳ございません。心より、お詫び申し上げます。

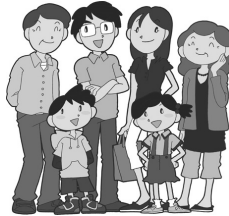
自分カアップ!

ボランティア ・区民活動センター 講座ガイド

5/17 この春一押しのイベントで ボランティアデビュー! (水) ボランティア入門講座

ボランティア活動の基礎知識を学びます。
また今回は、P6,7で紹介しましたこの春のイベントでの
ボランティア内容の話も聞くことができます。希望の方
には初めての方も出来るボランティアのご案内も致し
ます。乞うご期待!

- 日時 5月17日(水)13:30~15:30
- 会場 大田区社会福祉センター
(西蒲田 7-49-2)
- 費用 無料 ●申込 電話・FAX
- 内容 ・ボランティア活動とは?
・活動先を上手に探す!
・自分に合う活動を見つけるには…他



5/10 (水) 1日介護講座

加齢に伴う体の変化や寝たきり予防、日常生活の介護の仕方を、日本赤十字社の指導員から学べます。〈着替え・車いす等の実技あり〉

- 日時 5月10日(水)10:00~15:00
- 会場 大田区民センター(新蒲田 1-18-23)
- 費用 100円 ●定員 25名(抽せん)
- 申込 往復はがき ●締切 4月21日必着

5/16 幼児安全法支援員養成講習 ~18

子どもを事故から守るとともに病気やケガの手当や心
肺蘇生法などについて、知識と技術を習得します。

- 日時 5月16日(火)~18日(木)10:00~15:00
- 会場 大田区社会福祉センター(西蒲田 7-49-2)
- 費用 2,000円(受講料 1800円+手数料 200円)
- 定員 25名(抽せん)
- 申込 往復はがき ●締切 4月28日必着

●申込・問合せ先

電話 3736-5555

FAX 3736-5590

往復はがき 〒144-0051大田区西蒲田7-49-2
ボランティア・区民活動センター

郵便往復はがき	① 講座名	記入例
返信用はがき	② 開催日	
	③ 住所	
	④ 氏名(ふりがな)	
	⑤ 年齢	
	⑥ 電話番号	

6/1 地震、災害、私たちにできること (木) 災害時高齢者生活支援講習

災害時、避難所で生活する高齢者の支援に役立つ知識や
技術を習得します。

- 日時 6月1日(木)14:00~16:00
- 会場 大田区社会福祉センター(西蒲田 7-49-2)
- 費用 160円 ●定員 25名(先着)
- 申込 電話・FAX ★受付開始は4/11から

《講座内容》

◎災害について◎災害が高齢者に及ぼす影響◎接するときの心づかい◎気をつけたい病気や症状◎知って役立つ技術◎ボランティアの心得

6/14 介護ワンポイント講座 (水) ~清潔編~

高齢者の介護をするうえでの清潔について学びます。

- 日時 6月14日(水)13:30~15:30
- 会場 大田区民センター(新蒲田 1-18-23)
- 費用 100円 ●定員 25名(抽せん)
- 申込 往復はがき ●締切 5月31日必着

大田区の講座 図書館音訳者養成講座

次のすべてに該当する方。

- ①おおむね 60歳以下の方 ②パソコンの基本操作ができる方
- ③全日程出席できる方 ④視覚障がい者のための音訳活動に理解と熱意がある方 ⑤本養成講座終了後図書館で音訳ボランティアとして活動できる方

日時:6月~10月のおおむね火曜日 14:00~16:00 全12回
会場:大田図書館 集会室 定員:選考で20名程度
申込方法:はがきに住所、氏名、年齢、連絡先を記入
締切:4月28日必着 ※5/16(火)14:00~16:00の説明会に
必ず出席。会場は大田図書館。筆記用具持参。
申込み・問合せ:大田図書館(〒145-0076 田園調布南 25-1)
TEL 3758-3051 FAX 3758-3625

ボランティアコミュニケーション配置ご協力ありがとうございます

大森郵便局/蒲田郵便局/田園調布郵便局/千鳥郵便局/大田東嶺町郵便局/田園調布駅前郵便局/とくも
ち歯科医院/マンガハウス萩中公園前店/喫茶色えんぴつ/京浜島勤労者厚生会館/宮下耳鼻咽喉科/東六
郷リサイクル・エコ/女塚薬局/東急スポーツオアシス多摩川/ホームセンターコーナン本羽田萩中店/さわやか
信用金庫各支店/大田区浴場組合加盟の各浴場/車いすステーション 19か所

上記のほか、大田区関係施設(特別出張所・図書館・文化センターなど)や区内の福祉施設にも配置しています。

「ボランティア・コミュニケーション」は偶数月に発行しています。掲載は無料です。次号6・7月号掲載申込み、5月8日まで受付中!!