

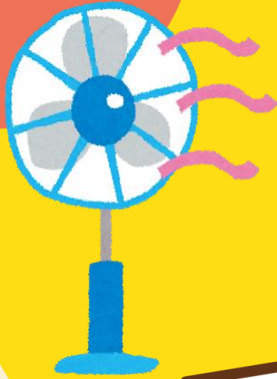
ちょっとした困りごとをサポートします。

地域の
支えあい

掛け時計の
電池を交換
してほしい

高い所から
荷物をおろし
てほしい

季節家電の
出し入れ



絆サポーターによる

助っ人サービス

サポート料 300円(20分以内)

対象者

単発でサポート
が必要な方

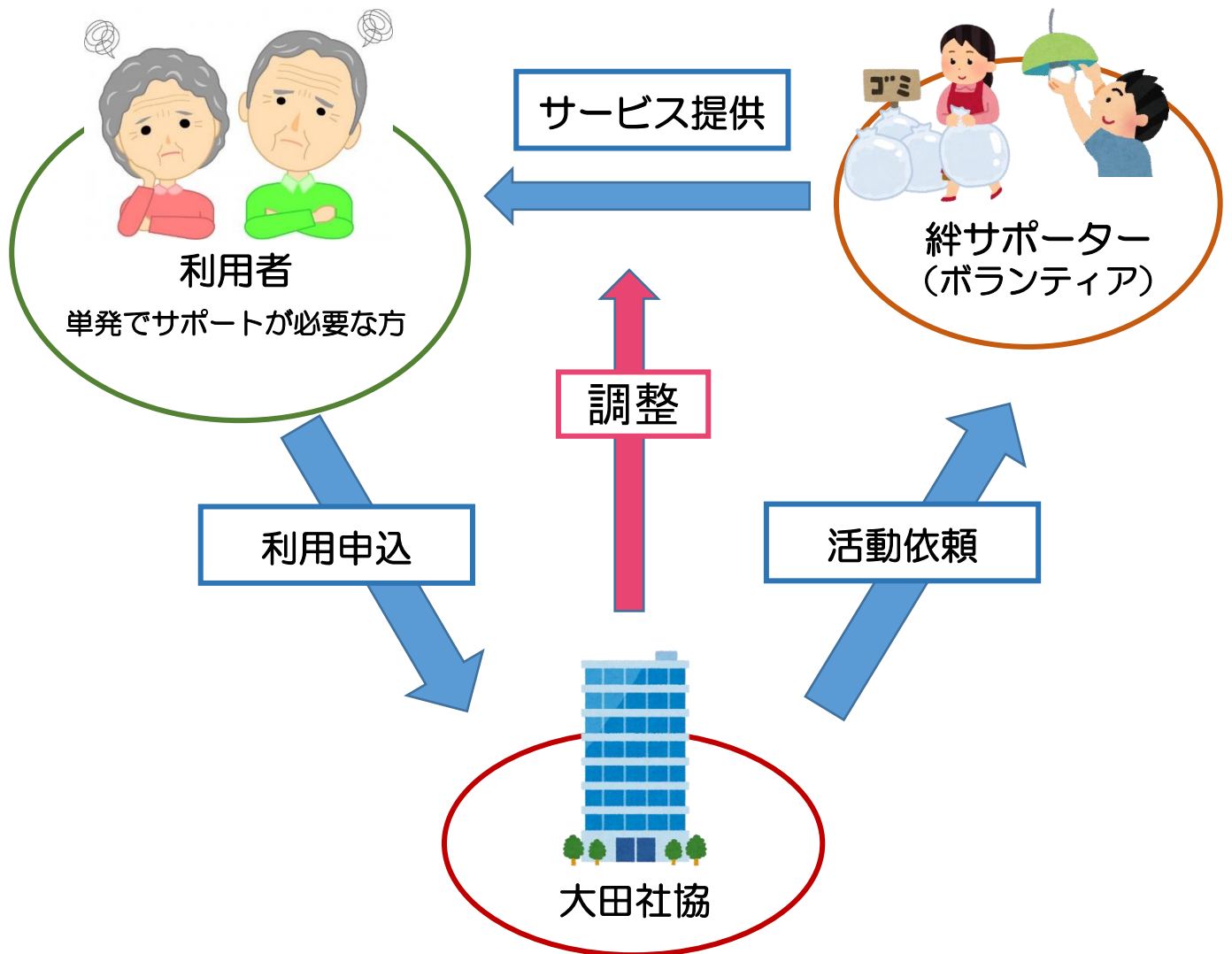
※初めて利用する方は、下記連絡先までご連絡ください。

大田区社会福祉協議会
おおた地域共生ボランティアセンター
大田区西蒲田7-49-2 大田区社会福祉センター5階

TEL03-5703-8230
(月~金 8:30~17:15)

助っ人サービスのしくみ

このサービスは、地域の絆サポーター（ボランティア）が、皆さんのちょっとした困りごとを、単発でサポートするものです。サービス利用希望からサービス提供の流れは下図のとおりです。



- 利用申し込み後、ご自宅に伺いご希望内容を確認させていただきます。ボランティア 対応のため、できることと、できないことがあります。お伺いした時にご相談させてください。
- 対応できる絆サポーター（ボランティア）が見つからないこともあります。その場合は、他のサービスをご紹介します。
- 初めての活動の時には職員が同行し、絆サポーター（ボランティア）を紹介します。