

# ボランティア

## コミュニケーション

Volunteer Communication



# 夏！体験ボランティア

## 参加者募集

### 申込期間：7/13(土)～7/20(土)まで

「ボランティアをしたいけれど……」という方、「夏ボラ」に参加してみませんか？  
新しい活動を体験したい方などを対象に、夏の期間を利用し、実際の活動体験をしていただく企画です。

活動プログラムは、高齢者等施設、保育園、NPO団体などの協力で100以上！  
たくさんのご参加お待ちしております。

### 2019夏！体験ボランティアの参加方法

【対象】 区内在住・在学・在勤の中学生以上の方 \*年齢の上限はありません。

【活動先一覧公開・配布】 7月1日(月)から、

①【ホームページ】 大田区社会福祉協議会のホームページに掲載します。

②【窓口】 おおた地域共生ボランティアセンター窓口で配布します。

下記の受付日に、活動希望者ご本人が、おおた地域共生ボランティアセンターまでおこしください。

※代理人の申込はできません。

### 7月13日(土) 10:00から申込受付開始

受付日時	会場
7/13(土) 10:00～16:00	大田区社会福祉センター6階
7/16(火)～7/20(土) 10:00～16:00	大田区社会福祉センター5階

社会福祉法人 大田区社会福祉協議会

## おおた地域共生ボランティアセンター

TEL. 3736-5555 FAX. 3736-5590

〒144-0051 大田区西蒲田7-49-2大田区社会福祉センター5F

開所日時：(月)～(金) 9:00～17:00 《祝日・年末年始を除く》

メール：voc@ota-shakyo.jp

HP：https://www.ota-shakyo.jp/

この情報誌  
ここからも  
読めます！



7/1~  
活動先一覧  
ホームページで  
公開!

# 夏!体験ボランティア

**参加者募集 申込期間：7/13(土)~7/20(土)まで**

問合せ:おた地域共生ボランティアセンター TEL:3736-5555 FAX:3736-5590 メール:voc@ota-shakyo.jp

## ■申込みからの流れ■

### プログラム一覧表等から活動先を選ぶ

まず興味を持った施設や団体へ知りたい情報や不安に感じていることなど、気になる内容があれば相談!

### 活動先申込・内容の確認

体験日活動先が決まります。連絡先や活動場所の地図などをお渡しし、注意事項の確認をします。

体験ボランティア活動中に万一の事故の備え、ボランティア保険の加入確認。保険未加入の方は、当日保険料(300円~)をご用意ください。

### 体験ボランティア活動スタート!

体験ボランティア活動に参加いただいた方へアンケートをお願いしています。ご協力よろしくお願いします。

## ■昨年の体験ボランティア例■

### ■高齢者・障害者等を対象とした活動

高齢者・障害者等への食事(お茶等)の配膳、レクリエーションの補助、話し相手、車イスなどの移動の補助、施設の植物の水やり、車イスの清掃、洗濯物たたみなど

### ■各種イベント等の運営スタッフ

子ども食堂、学習支援、地域や施設のお祭り・イベントでの手伝い(受付、模擬店、ゲームコーナーなど)



### ■子どもや青少年等を対象とした活動

保育園、児童館での補助、子どもたちと遊ぶ、園内清掃など

### ■国際交流・病院などでの協力活動

開発途上国等への支援活動、図書の整理など



### ■自然や環境を守る活動

花壇の手入れ、水やり  
自然観察会の運営補助など



## 体験ボランティアに参加するときのマナー・心がけ

### ◆基本は“あいさつ”です!

利用者や職員等へあいさつができれば気持ちいい体験活動がスタート!

### ◆プライバシーは、守りましょう。

活動で知った個人情報等は、他には絶対に話さないようにしましょう。

### ◆動きやすい服装で!

指輪、アクセサリなどは身に着けないようにしましょう。長い爪は切って、清潔にしておきましょう。

### ◆約束は必ず守りましょう。

体験活動先は、受入れのための準備を待っています。日時や約束を守りましょう。変更等ある場合は、速やかに連絡をお願いします。

### ◆分らないことは、聞きましょう。

最初はわからないことばかりです。勝手な行動が安全を脅かすことがあります。活動先の指示に従うようにしましょう。

### ◆呼び方は、相手に合わせ名前で「〇〇さん」と呼びましょう。

### ◆万一の事故に備えましょう。

自分がケガをしてしまったとき、相手にケガをさせてしまったときに備えボランティア保険に加入をしましょう。加入は、体験ボランティアの申込時、または当センター窓口でいつでも加入できます。\*学校等で加入済の方は除きます。

#### ボランティア保険

##### ◇基本コース

- Aプラン 保険料300円
- Bプラン 保険料500円
- Cプラン 保険料700円

##### ◇天災コース(地震・噴火・津波のケガも補償)

- 天災Aプラン 保険料 600円
- 天災Bプラン 保険料1,000円
- 天災Cプラン 保険料1,400円

## ◆◆車いすステーションのご案内◆◆

大田区社会福祉協議会では、地域の事業所等のご協力をいただいて車いすステーションの運営を行い、車いすを無料で貸し出しています。[貸出期間:1か月]

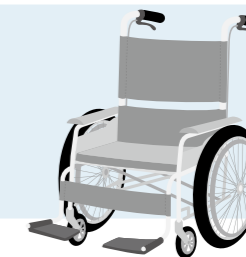
ステーション名	住所	問合先	時間	営業日 *祝日は休み							
				日	月	火	水	木	金	土	
1 城南保健生活協同組合(本部事務所)	大森東 4-6-15-101	3762-0266	9:00~15:30	-	○	○	○	○	○	○	-
2 さんぽの駅 不入斗(いりやまず)	大森西 2-20-25-105	3768-0328	10:00~17:00	-	○	○	○	○	○	○	-
3 山王ケアサポート	中央 1-21-5 フタバビル 2F	090-7201-3887 3775-4001	9:00~17:00	-	○	○	○	○	○	○	-
4 甘藷 生駒	北馬込 2-27-11	3774-2955	9:00~18:00	○	○	△ 不定期	-	○	○	○	○
5 こぶしの家	本羽田 2-7-1 プラムハイツ 301	6423-2575 080-5067-3826	10:00~16:00	-	○	○	○	○	○	○	-
6 大田翔裕園 地域交流センター	東六郷 1-12-12	3736-1271	10:00~12:00 13:00~16:00	○	○	○	○	-	○	○	○
7 コミュニティスペース にしかまた	西蒲田 1-18-13	080-2139-9805	11:00~16:30	-	○	○	○	○	-	-	-
8 大田区保護司会 更生保護サポートセンター	蒲田 2-10-1 北蒲広場内	3739-1734	10:00~16:00	-	○	○	○	○	○	○	○
9 (社福)有隣協会 春風寮	仲六郷 4-2-12	3738-2563	9:00~16:30	-	○	○	○	○	○	○	-
10 訪問介護事業所 のぞみ	東雪谷 1-3-2	080-5960-7902	10:00~17:00	-	○	○	○	○	○	○	-
11 生活協同組合ハルシステム 東京 大田センター	仲池上 1-31-1	3752-0120	9:00~18:30	-	○	○	○	○	○	○	-
12 虹の部屋	久が原 3-28-5	6676-6363	13:00~16:00	-	○	○	○	○	○	○	-
13 渡辺風呂店	鶴の木 2-10-2	3750-7801	9:30~17:00	-	○	○	○	○	○	○	○
14 小笠園茶店	矢口 1-29-1	3758-1952	9:00~18:00	-	○	○	○	○	○	○	○
15 気まぐれ八百屋 だんだん	東矢口 1-17-9	090-8941-3458	10:00~18:00	○	-	○	○	○	○	○	○
16 シニアステーション 田園調布西	田園調布 4-44-9	3721-8066	9:00~17:00	-	○	○	○	○	○	○	-
17 エネフィット 原商店	田園調布南 22-13	3757-0243	9:00~17:00	-	○	○	○	○	○	○	△ 不定期
18 株式会社ナイスケア	北千束 3-17-17	3748-0789	9:00~18:00	-	○	○	○	○	○	○	-
19 (有)ケアステーション桃の木	上池台 1-17-2	5754-3137	9:00~18:00	△ 不定期	○	○	○	○	○	○	○
20 鍼灸接骨院 おんたけ	北嶺町 34-1	3720-0022	10:00~17:00	○	○	○	-	○	○	○	○
21 おおもり語らいの駅	大森北 4-5-1	6865-6853	10:00~16:00	-	○	○	○	○	○	○	-
22 中国気功整体院 池上院	池上 3-29-15	0120-905-725	10:00~20:00	○	-	○	○	○	○	○	○
23 自然食品の店 一五一会	西糀谷 4-3-11	5736-3988	10:00~19:00	-	-	○	○	-	○	○	○
24 デイスタジオ22	東糀谷 5-16-16	5735-2284	9:30~16:30	-	○	○	○	○	○	○	-
25 東京ガスライフパル東大田	山王 3-14-17	3776-6631	9:00~17:00	-	○	○	○	○	○	○	-

### ■車いすステーションに関するお問い合わせ

大田区社会福祉協議会 おた地域共生ボランティアセンター

**03-3736-5555**

大田区西蒲田7-49-2 大田区社会福祉センター5F





# ひとりで考えずに地域の皆さんで話してみよう 助けあいプラットフォーム



日頃気になったり悩んだりする「気になること」をひとりで抱え込まずに地域の皆さんと話してみると【ヒント】が見つかります。

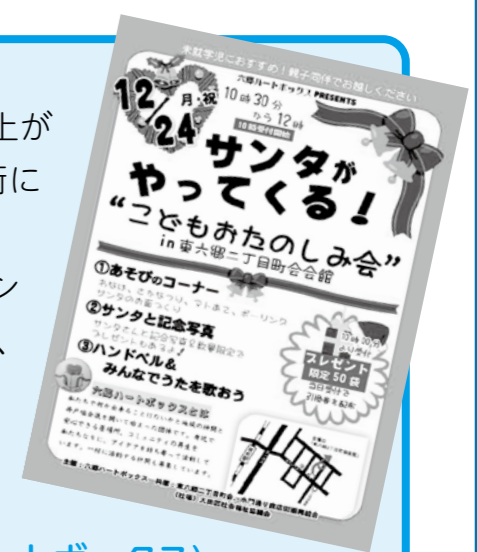
おおた地域共生ボランティアセンターでは、地域の皆さんが安心して参加できる「話し合い」の場づくりに取り組んでいます。

きっかけは、六郷地区での「子どものために何かしたい」という声でした。そこから生まれた六郷助けあいプラットフォームのご紹介をさせていただきます。今後、他の地区へも展開し、話し合いの場を区内に広げていきたいと思っています。



## 六郷助けあいプラットフォーム

平成29年に六郷地区にて【助けあいプラットフォーム】が立ち上がりました。目的は【六郷の子どもたち(住民)が安心して暮らせる街にしたい!】  
毎月第一火曜日の18:30から約120分。六郷地域力推進センター4階会議室で実施しています。様々な身近な気になることや、地域だからこそ気づく課題が話し合われ、そこから気になることを解決する【ヒント】が持ち寄せられ、具体的に地域の方々からイベントが立ち上がり、日々の取り組みが生まれました。



- 2018年12月 地域の子ども対象のクリスマス会開催(六郷ハートボックス)
- 2019年 5月 こども食堂「なかるくぶらっと食堂」の立ち上げ(放課後デイサービスポジティブ)
- 駄菓子屋さんの立ち上げ(六郷ハートボックス)



■お問合せ  
**社会福祉法人 大田区社会福祉協議会**  
**おおた地域共生ボランティアセンター 地域共生担当**  
 大田区西蒲田7-49-2 大田区社会福祉センター 5階  
 電話:3736-2266/FAX:3736-5590  
 ホームページ:<https://www.ota-shakyo.jp>



Volunteers Wanted

# ボランティア募集

## 高齢者施設で活動

活動を希望される方は、各施設へ直接電話で問合せください。

施設・団体名	住所・活動場所 連絡先 担当者	活動時間	活動内容											
			高校生	交通費	配膳/下膳	お茶出し	食器洗い	話し相手	楽器演奏	歌の披露	踊り披露	外出介助	作業補助	その他
1 高齢者在宅 サービスセンター やくち南	矢口1-23-12	月1回または 3か月に1回 曜日相談 14:00~14:45												歌、楽器演奏、踊り 習字・絵画など教えて下さる方も募集
	3758-1810	9:30~12:30 または13:00~16:00 曜日相談												簡単な活動ですので気軽にお尋ね ください
	林													
2 ゴールデン 鶴亀ホーム	矢口1-23-12	月1回~3か月に1回位の ローテーションで 14:00~14:30 曜日相談												利用者さんに出し物を披露してくだ さい 歌、楽器、踊り、その他
	3758-1810	8:30~12:00の間で 1時間程度 曜日相談												おもつたみ ※ 布おもつを使いやすい形にた んで頂く活動です
	林													
3 デイサービス センター いずみえん	矢口3-1-5 3759-5550 古屋	都合の良い時間												初めての方でも担当者が丁寧に 関わります。お茶出し、配膳、レクリ エーション補助、囲碁、書道、楽器演奏、 他
4 特別養護 老人ホーム いずみえん	矢口3-1-5 3759-5550 古屋	都合の良い時間												囲碁、書道のボランティアも募集し ています。 ☆ホットプレートを使ったおやつ作 り補助、配膳ボランティアも募集/ 月~金14:00~15:00
5 グループ 暖家	下丸子4-23-1 5732-1021 鈴木	火 13:15~16:30	可											①喫茶スタッフ(喫茶開店、ウェイ レス、準備)②演奏者(踊り、楽器、何 でも可)③イベント手伝い(暖家の コンサートや特養のイベントのお手 伝い)
6 下丸子 高齢者在宅 サービスセンター	下丸子4-25-1 3750-8701 小林、梅原	①月~土9:00~16:30 ②月火金13:30~15:00 ③月火金土13:00~14:30 ④水13:15~14:30	可											①日常生活補助 ②麻雀プログ ラムの補助 ③手芸プログラムの補 助 ④書道の先生
7 蒲田 高齢者在宅 サービスセンター	蒲田2-8-8 5710-0782 佐藤、浅倉	火土10:00~16:00 応相談												ご利用者様へお茶出し、湯飲み洗い など
8 池上 高齢者在宅 サービスセンター	仲池上2-24-8 5700-1239 前澤、片山	月~土 10:00~16:00	可											*日常生活補助 *休憩場所「IKE CAFE」での お茶出し、洗い物 *麻雀、囲碁、書道、絵画等利用者様 とやっていただける方

## 障害者施設で活動

活動を希望される方は、各施設へ直接電話で問合せください。

施設・団体名	住所・活動場所 連絡先 担当者	活動時間	活動内容											
			高校生	交通費	配膳/下膳	お茶出し	食器洗い	話し相手	楽器演奏	歌の披露	踊り披露	外出介助	作業補助	その他
1 障害者支援施設 いずみえん	矢口3-1-5 3759-5550 中港	①10:30~11:30 ②11:30~12:00 ③13:00~13:30 ④13:30~13:30 曜日、時間帯など 応相談	可											①散歩付き添い ②昼食準備 ③昼食後片付け ④作業補助またはウォーキング
2 南六郷福祉園	南六郷3-23-8 3732-2940 大井、水野	月~金 ①9:30~12:00 ②13:30~15:30 時間相談可												知的障害のある方の通所施設です。 散歩、パーラーピース作り、フェルト ボール作り、布しばり、ウォーキン グ、缶回収等を一緒にしていただ ける方を募集しています。
3 上池台 障害者福祉会館	上池台5-5-1 3728-3111 井上、藤田、小田、川田、小野	*日常ボランティア 週1回可 *外出ボランティア 随時	可											革製品の仕上げ作業、箱折り、製品 の点検、クッキー検品 公園清掃、外出の付添 紙漉き作業、和紙の製品化
4 池上福祉園	池上6-40-3 5748-0055 烏山、伊東、永柄	月~金 9:30~15:30	可											陶芸、アクセサリーなどの作業補助、 レクリエーションと一緒に楽しく関 わっていただける方。半日の参加も 可。
5 さわやか ワークセンター	西蒲田3-19-1 5747-5670 水村	*6月15日(土) *7月20日(土)	可											社会施設見学、体験の引率 見守り 企画に応じて活動時間は異なります

## 地域で活動

活動を希望される方は、各施設へ直接電話で問合せください。

施設・団体名	住所・活動場所 連絡先 担当者	活動時間	活動内容											
			高校生	交通費	配膳/下膳	お茶出し	食器洗い	話し相手	楽器演奏	歌の披露	踊り披露	外出介助	作業補助	その他
1 東邦大学 医療センター 大森病院	大森西6-11-1 5763-6672 稗田	①火13:00~15:30 *月二回以上参加 ②回数時間応相談 ③木9:00~12:00												※面接、オリエンテーションあり。 守秘義務を守る方、心身共に健康な方。 ※見学・体験も可能。大学生以上。
2 めばえ(萩中) 子ども 日本語の会	西糀谷3-24-3 080-5935-2271 奥山	火木 19:00~21:00	可	あり										主に小学生の、外国にルーツのある 子供達への学習支援です。
3 NPO法人 ユース コミュニティ	会場 ①山王3-7-3 ②蒲田5-40-10 ③西糀谷2-12-1 池上長寿園 ④仲池上1-31-1 パルシステム ⑤六郷地域力 推進センター 6312-9360 090-8777-4720 濱住	月・火・水・土・日 19:00~21:00 *土曜は午前、午後も 活動あり	可	あり									経済的理由などで塾などに通えな い子ども達の学習支援をしていま す。教員免許経験者等の指導員の管 理のもと、学習教室のお手伝いをお 願いします。	

### 東京都立城南特別支援学校

#### ◎ボランティア養成講座

身体に障害のある方への理解を深め、支援の方法について学びます

- ① 6月29日(土) 9時30分~11時30分  
「障害のある児童・生徒の理解」
- ② 7月6日(土) 9時~12時  
「障害者スポーツの紹介および体験(ポッチャ)」
- ③ 9月14日(土) 13時~15時  
「支援活動の実際」
- ④ 12月7日(土) 9時30分~12時  
「障害者スポーツの紹介および体験(ハンドサッカー)」

☆会 場：都立城南特別支援学校  
 ☆対 象：都内在住・在勤・在学の高校生以上  
 ☆受 講 料：無料(※行事保険料220円は各自負担)  
 ☆募集人数：25名  
 ☆申込方法：FAX、ハガキ、電話、メール  
 (詳細については、下記問合せ先でご確認ください。)  
 ☆申込締切：①は6月21日(金) 必着

#### <申込及び問合せ先>

都立城南特別支援学校  
 〒144-0046 東六郷2-18-19  
 TEL : 3734-6308 FAX : 3734-6310  
 担当：野沢  
 Mail : S1000234@section.metro.tokyo.jp

### 東京都立田園調布特別支援学校

#### ①ボランティア養成初級講座

- (1) 9月14日(土) 10:45~15:00
- (2) 11月16日(土) 11:00~15:15
- (3) 2月8日(土) 11:00~15:00  
(午後のボランティアのみ参加の方は12:30~)

【午前】障害者に関する理解と支援  
 【午後】知的障害者の生涯学習講座で障害者支援の演習  
 ☆対象：都内在住・在勤・在学の高校生以上の方

#### ②プール活動をサポートして下さる方を募集しています

知的障害のある方が安全に水泳・水中活動ができるよ  
うな介助・支援・監視をお願いします。

☆日 時：8月21日、22日、23日  
 いずれも9時~12時  
 1日だけの参加も可能(高校生不可・謝礼あり)  
 ☆持ち物：水着、水泳帽、ゴーグル、タオル

#### <①②ともに申込及び問合せ・活動先>

都立田園調布特別支援学校 田園調布5-43-6  
 TEL : 3721-6861 FAX : 3722-5169  
 担当：西澤  
 メール：S1000305@section.metro.tokyo.jp  
 詳細は、学校ホームページをご覧ください。



## Notice &amp; Course Navi

# ボランティア お知らせ&講座 Navi

申し込み 問合せ  
おおた地域共生ボランティアセンター  
TEL. 3736-5555  
FAX. 3736-5590

## 社会福祉法人大田区社会福祉協議会 令和元年度採用正規職員募集要項

職 種	社会福祉を目的とする事業及び法人運営に関する事務
仕事の内容	地域福祉に係る事業の企画・調整・相談・支援業務等
年 齢	不問
応募要件	次のすべてに該当すること ○社会福祉士又は精神保健福祉士の資格を有する(受験資格も可) ○社会福祉の仕事に深い理解と熱意がある(実務経験あればなお可) ○パソコン等を活用し、基本的な事務処理や編集等ができる。 ○普通自動車運転免許を有する。
採用人数	2名
採 用	令和元年10月1日

令和2年度採用試験も募集しています。詳細は、ホームページをご覧ください。

●問合せ先 大田区社会福祉協議会  
法人運営センター庶務  
担当 荒砥 TEL:03-3736-2021

## おおむすび共同販売のお知らせ

「おおむすび」とは、大田区内にある障がい者施設で生産されている食品や雑貨などの商品(自主生産品)を共同で販売する取組みです。ぜひお越しください。

●マチノマ大森 1階イベントスペースでの販売

開催日:令和元年7月18日(木)

開催時間(予定):午前11時～午後3時

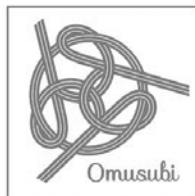
●グランデュオ蒲田

3階東西連絡通路での販売

開催日:令和元年7月31日(水)

～8月2日(金)の三日間

開催時間(予定):午前11時～午後3時



## ■再就職支援セミナー【無料】

「高齢期の働き方を考える」

～働くための心構え～

社会の中で働くことの意義や心構え、就職活動の仕方等を経験豊富なキャリアカウンセラーに講義いただきます。シニア世代の方で「まだまだ働きたい」とお考えの方、是非ご参加ください。

◇対象 おおむね55歳以上の方

◇日時 6月19日(水)午後1時30分～4時

◇会場 大田区社会福祉センター 6階 会議室

◇定員 先着30名程度

◇申込 6月18日(火)までに電話でお申込みください。

## ■就労出張相談会【無料】

高齢者の就労・就職に関する相談にお答えします。

◇日時 7月1日(月)午前10時～午後3時

◇会場 大田区役所本庁舎

1階北ロビー 展示コーナー

◇定員 先着10名程度(1人40分程度)

## ■予約制就職面接会【無料】

求人企業6～7社の参加による就職面接会を行います。6月27日(木)より求人案内を公開しますので、来所のうえ、面接を希望する企業との面接時間を予約してください。

◇日時 7月11日(木)午後1時30分～3時30分

◇会場 大田区社会福祉センター 4階 会議室

◇定員 先着40名程度

(面接会当日は面接を受ける企業数の履歴書を持参してください)

## ■申込・問合せ

大田区 いきいき しごと ステーション

TEL:5713-3600

月～金(祝祭日を除く) 午前9時～午後5時

## ボランティアコミュニケーション配置ご協力ありがとうございます

大森郵便局/蒲田郵便局/田園調布郵便局/千鳥郵便局/大田東嶺町郵便局/田園調布駅前郵便局/とくもち歯科医院/マンガハウス萩中公園前店/喫茶色えんぴつ/京浜島勤労者厚生会館/宮下耳鼻咽喉科/東六郷リサイクル・エコ/東急スポーツオアシス多摩川/ホームセンターコーナン本羽田萩中店/さわやか信用金庫各支店/大田区浴場組合加盟の各浴場  
上記のほか、大田区関係施設(特別出張所・図書館・文化センターなど)や区内の福祉施設にも配置しています。

「ボランティア・コミュニケーション」は偶数月に発行しています。掲載は無料です。

次号8・9月号掲載申込み、7月5日まで受付中!!

