

ボランティア

コミュニケーション

Volunteer Communication



地域共生社会の実現に向けて



「おおた地域共生ボランティアセンター」スタート!.....2

地域共生社会とは

地域住民や多様な主体が「我が事」として参画し、人と人、人と資源が世代や分野を超えて「丸ごと」つながることで、住民一人ひとりの暮らしと生きがい、地域をともに創っていく社会。

Ota Volunteer Center

社会福祉法人 大田区社会福祉協議会

おおた地域共生ボランティアセンター

TEL. 3736-5555 FAX. 3736-5590

〒144-0051 大田区西蒲田7-49-2大田区社会福祉センター5F

開所日時：(月)~(金) 9：00 ~ 17：00 《祝日・年末年始を除く》

メール：voc@ota-shakyo.jp

HP：https://www.ota-shakyo.jp/

この情報誌
ここからも
読めます!

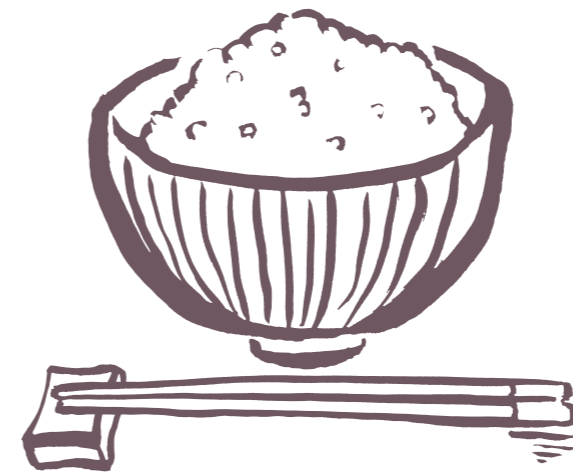
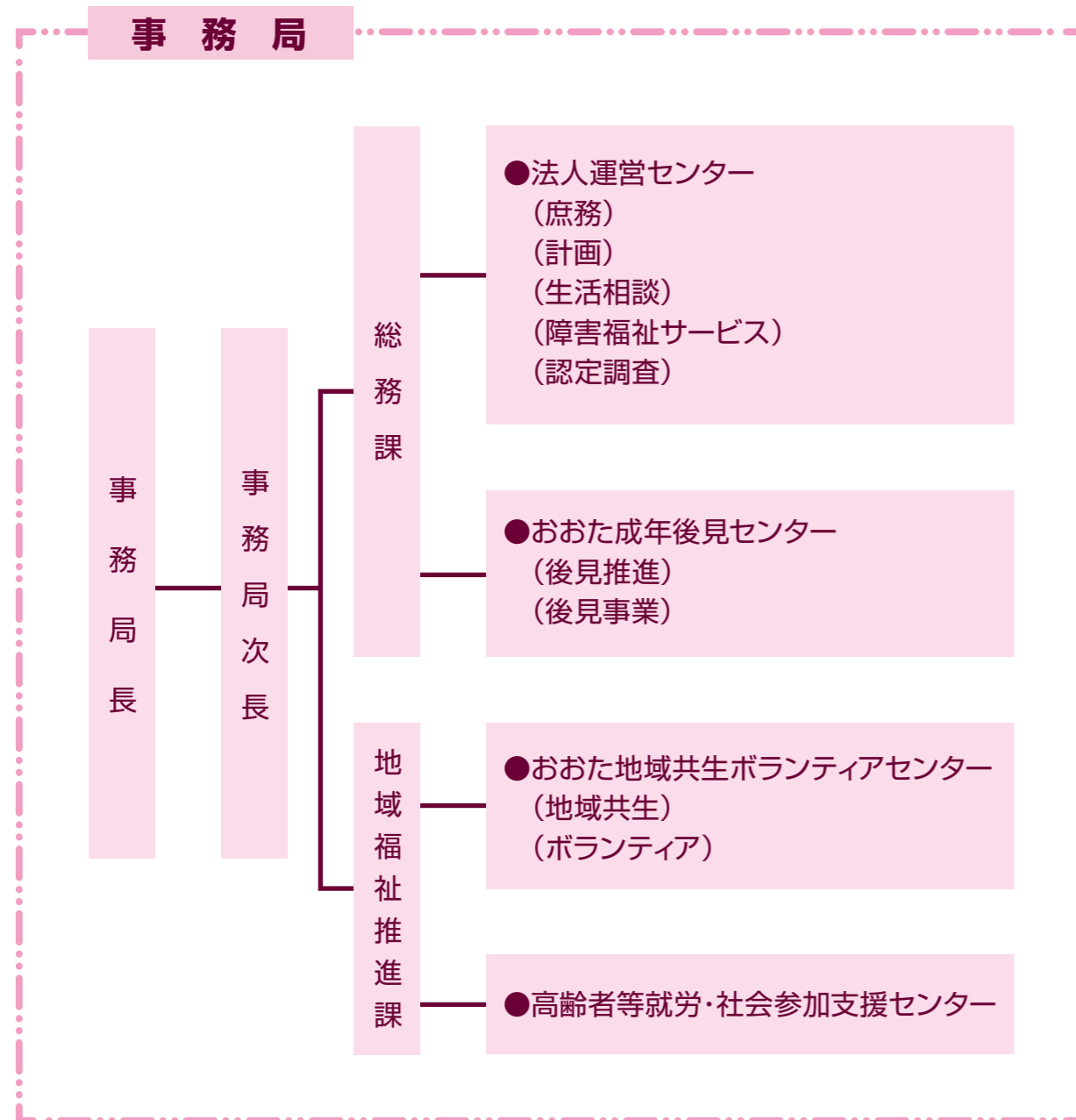


平成31年度 組織改正のお知らせ 『おおた地域共生ボランティアセンター』 スタート!

大田社協に求められる期待は、大きくなっています。
その期待に応えるため、組織基盤・財政基盤・人材基盤を整えます。

体制基盤整備組織改正について

平成31年度は、組織改正を実施し、センター化していきます。センター化することにより、係の縦割りをなくし、職員が柔軟に業務を担当できるようになるとともに、センター長は、センターを統括し法人の運営を担うことにより、地域共生社会の実現と地域に根づいた大田社協を目指していきます。



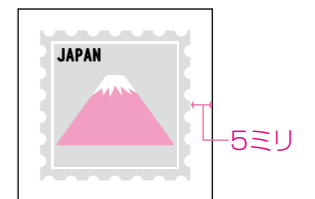
切手を一膳のご飯に 米1トレプラレ

大田社協では、昨年使用済みの切手の売却益のほか、毎年皆様にご協力いただいている歳末たすけあい募金の一部も充当し、精米800kgを購入。NPO法人グッドネーバース・ジャパン(大森北)の協力を得て、ひとり親世帯へ配布しました。

本年度は、「切手を一膳のご飯に米1トレプラレ」として活動をさらに推進し、ひとり親世帯への支援や子どもの貧困対策に取り組めます。

使用済切手の寄附

- 切手の周囲 5mm 程度はなして切り取って下さい。
- 封筒から切り取る際には、切手の目打ち（切手の周りのギザギザ部分）に、切り込みをいれないようご注意ください。
- 集まった切手は業者に売却し、世界中の切手コレクターに流通します。



【お願い】

使用済み切手などのご寄附にかかわる送料は各自のご負担でお願いしております。

使用済み切手整理ボランティア

おおた地域共生ボランティアセンターでは、「使用済み切手整理ボランティア」を行なっています。ご自分のペースで行なえる簡単なボランティアです。

切手のまわりをハサミで5ミリ程度に切り揃えて頂く簡単なボランティア作業です。整理することで1kgあたりの単価が上がり、売却額にも反映します。

開催日

日 時		会 場
4月25日(木)	13:30~15:30	大田区社会福祉センター4F
5月22日(水)	13:30~15:30	

- ・参加希望の方は、電話かFAXかメールでお申込みください。
- ・参加前にボランティア保険への加入をお願いいたします。
(ボランティア保険受付はおおた地域共生ボランティアセンターで行っています)

ボランティア活動助成事業を見直し、新しい事業としてスタートしました

地域を丸ごと応援します！

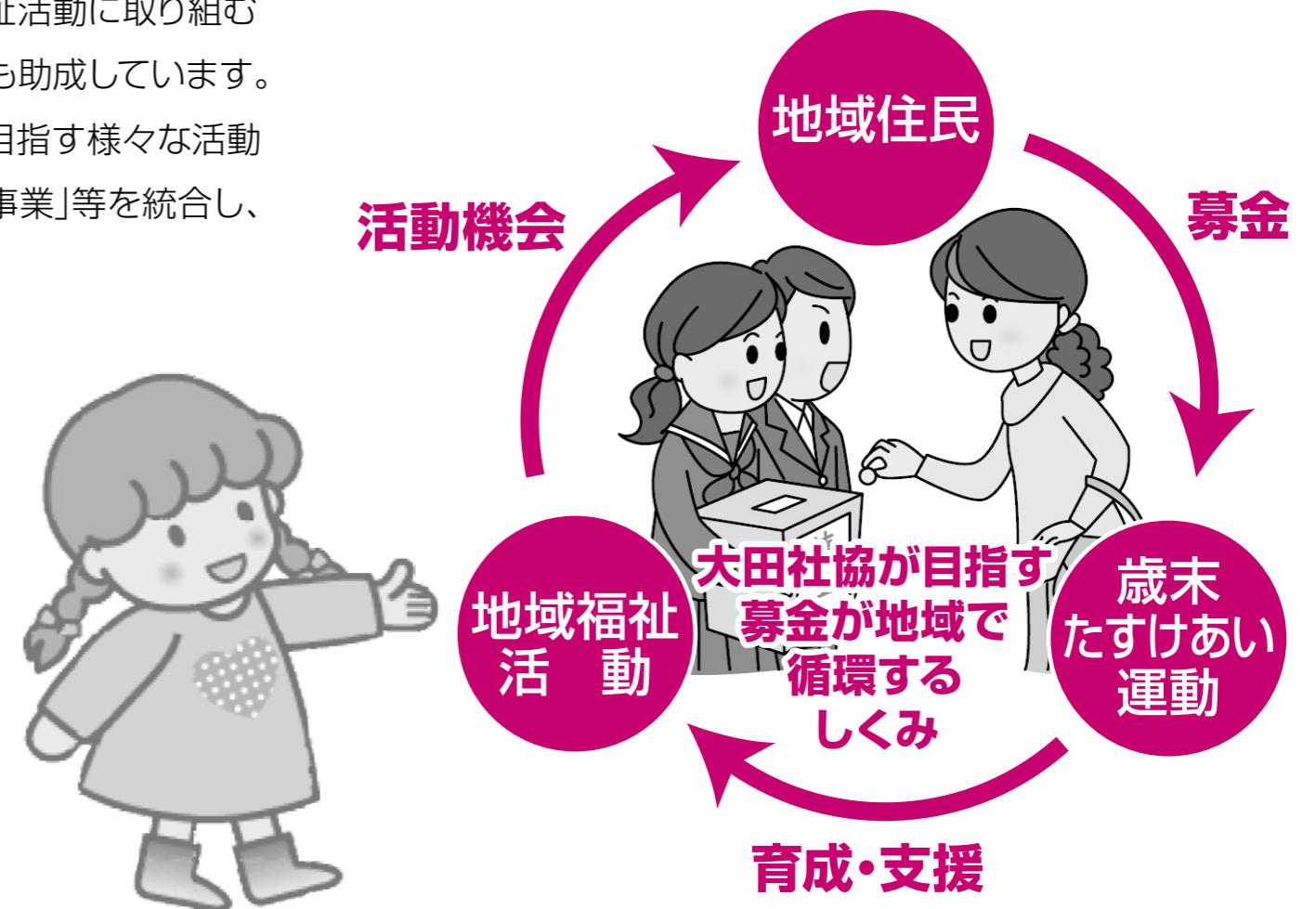
地域福祉活動団体支援事業

大田区社会福祉協議会では、「歳末たすけあい運動地域ふれあい募金」を活用して、地域福祉活動に取り組む団体を対象に、活動に必要な資機材の貸出や広報活動への協力をはじめ、団体の活動資金も助成しています。地域共生社会の実現に向けて、住民団体や社会福祉事業者が行う地域生活課題の解決を目指す様々な活動を、広く支援していくことを目的として、従来の「ボランティア活動助成事業」「区民活動助成事業」等を統合し、新助成制度を創設しました。

◇助成金の内容

種類	通年事業支援	イベント助成	トライアル助成
助成目的	年間を通じて行う地域福祉活動にかかる経費を助成する	地域福祉の推進を目的として開催する行事の経費を助成する。	地域福祉の推進を目的に行う開発的・モデル的事業の経費を助成する。
助成対象	任意団体	任意団体及び公益的団体並びにこれらの団体で組織する実行委員会	任意団体及び公益的団体並びにこれらの団体で組織する実行委員会
助成金額	年間10万円以内	年間10万円以内かつ1回に限る。	年間20万円以内

※ 助成金額は、当該申請団体の前年度の決算書における支出金額(翌年度への繰越金や他団体への寄附を除く)又は10万円の少ない額とし、千円未満を切り捨てる。また、当該申請年度に事業を拡大するときは、上記支出金額に150/100を乗じて得た額又は10万円のいずれか少ない額を助成金額(千円)



◇募集期間 平成31年4月3日(水)～4月25日(木)午後5時

○詳しい条件等は、お問合せください。 ○申請書は、ホームページよりダウンロード、または窓口で配布します。

お問合せ・お申込み 社会福祉法人 大田区社会福祉協議会 おおた地域共生ボランティアセンター

大田区西蒲田7-49-2 大田区社会福祉センター 5階

電話:3736-5555/FAX:3736-5590 ホームページ:<https://www.ota-shakyo.jp>

平成31年度ボランティア保険

ボランティア保険は、国内でのボランティア活動中の偶然な事故によるケガや、他人に対する損害を補償する保険です。

《保険期間》 加入日の翌日から翌年3月31日まで

(郵送等での申込みはできません)

《プラン》 6種類(年間保険料300円~1400円)

1名あたりの年間保険料	Aプラン	Bプラン	Cプラン
基本コース	300円	500円	700円
天災コース(災害によるケガも補償!)	600円	1,000円	1,400円

Volunteers Wanted

♪♪♪ ボランティア募集 ♪♪♪

高齢者施設で活動♪

活動を希望される方は、各施設へ直接電話で問合せください。

施設・団体名	住所・活動場所 連絡先 担当者	活動時間	活動内容										
			高校生	交通費	配膳/下膳	お茶出し	食器洗い	話し相手	楽器演奏	歌の披露	踊り披露	外出介助	作業補助
1 高齢者在宅サービスセンター やぐち南	矢口1-23-12	月1回または3か月に1回 曜日相談 14:00~14:45								●	●	●	歌、楽器演奏、踊り 習字・絵画など教えて下さる方も募集
	3758-1810	9:30~12:30 または13:00~16:00 曜日相談			●	●							簡単な活動ですので気軽にお尋ねください
2 ゴールデン鶴亀ホーム	矢口1-23-12	月1回~3か月に1回位の ローテーションで 14:00~14:30 曜日相談								●	●	●	利用者さんに出し物を披露してください 歌、楽器、踊り、その他
	3758-1810	8:30~12の間で 1時間程度 曜日相談											おむつたたみ ※ 布おむつを使いやすい形にたたんで頂く活動です
3 デイサービスセンター いずみえん	矢口3-1-5 3759-5550 古屋	都合の良い時間			●	●	●	●	●	●	●	●	初めての方でも担当者が丁寧に 関わります。お茶出し、配膳、レクリエーション補助、他
4 特別養護老人ホーム いずみえん	矢口3-1-5 3759-5550 古屋	都合の良い時間			●	●	●	●	●	●	●	●	囲碁、書道のボランティアも募集 しています。 ☆ホットプレートを使ったおやつ作り補助、配膳ボランティアも募集/ 月~金14:00~15:00
5 グループ 暖家	下丸子4-23-1 5732-1021 鈴木	火 13:15~16:30	可		●	●	●	●	●	●	●	●	①喫茶スタッフ(喫茶開店、ウエイトレス、準備)②演奏者(踊り、楽器、何でも可)③イベント手伝い(暖家のコンサートや特養のイベントのお手伝い)
6 特別養護老人ホーム たまがわ	下丸子4-23-1 5732-1021 鈴木	①第2木 13:30~15:30 ②水金 13:40~16:00 ③木 10:00~13:00	可		●	●	●	●	●	●	●	●	①夢暖家②たまがわ注文、配膳、話し相手③グリーンボランティア 施設内の園芸作業 *その他、洗濯物たたみ、趣味活動の補助募集しています。時間曜日相談。
7 たまがわ高齢者在宅サービスセンター	下丸子4-23-1 5732-1023 荻原、木村	10:00~16:00の間で 1時間でもOK	可		●	●	●	●	●	●	●	●	*レクリエーションの補助 *お茶出し、お話し相手
8 池上高齢者在宅サービスセンター	仲池上2-24-8 5700-1239 前澤、片山	月~土 10:00~16:00	可		●	●	●	●	●	●	●	●	*日常生活補助 *休憩場所「IKE CAFE」での お茶出し、洗い物 *麻雀、囲碁、書道、絵画等利用者様とやっていただける方

障害者施設で活動♪

活動を希望される方は、各施設へ直接電話で問合せください。

施設・団体名	住所・活動場所 連絡先 担当者	活動時間	活動内容											
			高校生	交通費	配膳/下膳	お茶出し	食器洗い	話し相手	楽器演奏	歌の披露	踊り披露	外出介助	作業補助	その他
1 ライフサポートかたつむり	久が原3-32-12 6410-2502	週1回以上1回2~3時間 曜日、時間帯など相相談										●	●	プログラム活動の補助、お話し相手等 熱意のある方募集します *女性希望
2 南六郷福祉園	南六郷3-23-8 3732-2940 大井、水野	月~金 ①9:30~12:00 ②13:30~15:30 時間相談可										●	●	知的障害のある方の通所施設です。 散歩、バーチャルピース作り、フェルト ボール作り、布しぼり、ウォーキング、 缶回収等と一緒にしていただけたら 方を募集しています。
3 上池台障害者福祉会館	上池台5-5-1 3728-3111 井上、川上、目黒	*日常ボランティア 週1回可 *外出ボランティア 随時	可									●	●	革製品の仕上げ作業、箱折り、製品の 点検、クッキー検品 公園清掃、外出の付添 紙漉き作業、和紙の製品化
4 はるはうす Kids	東六郷2-9-16 6715-7366 浅野	月~金 15:00~18:00 土 10:00~17:00	可	あり										知的障がい児・発達障害のある小1 ~高3までの児童と外出したり、学校 のお迎えに行ったり、室内での活 動に参加したりして頂きます。
5 さわやかワークセンター	西蒲田3-19-1 5747-5670 水村	*4月20日(土) *5月18日(土)	可									●	●	社会施設見学、体験の引率 見守り 企画に応じて活動時間は異なります
6 大田生活実習所	萩名2-10-11 3745-0878 有田、海老名	月~金 9:30~15:30 曜日時間相談可	可									●	●	プール付添い、公園散歩 *宿泊(9月頃) *お祭り(11月頃)

地域で活動♪

活動を希望される方は、各施設へ直接電話で問合せください。

施設・団体名	住所・活動場所 連絡先 担当者	活動時間	活動内容											
			高校生	交通費	配膳/下膳	お茶出し	食器洗い	話し相手	楽器演奏	歌の披露	踊り披露	外出介助	作業補助	その他
1 東邦大学医療センター大森病院	大森西6-11-1 5763-6672 稗田	①火 13:00~15:30 ②火金 13:00~16:00 ③週1回程度 9:00~12:00												※面接、オリエンテーションあり。 守秘義務を守る方、心身共に健康な方。 ※見学・体験も可能。大学生以上。 ①院内にある本棚の整理等②医学 情報図書室で本やパンフレットの整 理、司書の手伝い③来院患者さんのお 手伝い 外来、検査室への案内等
2 めばえ(萩中)子ども日本語の会	西萩谷3-24-3 080-5935-2271 奥山	火木 19:00~21:00	可	あり										主に小学生の、外国にルーツのある 子供達への学習支援です。
3 公益財団法人東京都保健医療公社 荏原病院	東雪谷4-5-10 5734-8000 森田	木 9:00~10:30												院内にある花壇の手入れ (水やり、花が摘み、雑草抜き、春秋 の植替え等)
4 NPO法人ユースコミュニティ	(会場)山王、蒲田、 西萩谷、仲池上、仲六郷 6312-9360 090-8777-4720 濱住邦彦	月・火・水・土 19:00~21:00 *土曜日は、午前・午後も 活動あり	可	あり										経済的理由などで塾などに通えない 子ども達の学習支援をしています。 教員免許経験者等の指導員の管 理のもと、学習教室のお手伝いをお 願ひします。

2019年度東邦大学医学部模擬患者(SP)さん募集

~患者さんの立場を理解できるお医者さんを育てるために~

医学生とのコミュニケーション教育にご協力いただける模擬患者(SP)養成講座を開催します。

開催日: 5/30、6/13、6/24、7/11、7/18、8/5 毎回 13:30 ~ 16:30

会場: 東邦大学医学部(大森西 5-21-16)

対象: ・平日に活動できる方 ・年齢 20歳以上 70歳未満の方(平成31年4月1日現在)

・模擬患者(SP)の意義を理解し、東邦大学の医学教育にご協力いただける方

・模擬患者(SP)養成講座に原則5日以上受講できる方

・連絡のためのメールを使える方 ・原則として医療者以外の方を希望

申込締切: 5月27日(月)

申込方法・問合せ: E-mailで、件名を「SP養成講座 参加希望」とし、本文に名前・フリガナ、性別、連絡先(電話番号、携帯電話可)を明記し申込み。

E-mail: sp@med.toho-u.ac.jp

問合せ: 東邦大学医学部医学教育センター SP研究会 担当 佐藤

Notice & Course Navi

ボランティア お知らせ&講座 Navi

申し込み 問合せ
おおた地域共生ボランティアセンター
TEL. 3736-5555
FAX. 3736-5590

絆サービス登録説明会

要支援高齢者に簡単な家事等の援助を行う「絆サービス(区の介護保険事業)」の活動および登録についての説明会です。高齢者、認知症に関する知識、コミュニケーション技術などの講習も含まれます。

- 日時 ①5月15日(水) 13:00~16:00
②6月14日(金) 13:00~16:00
- 会場 ①大田区社会福祉センター(西蒲田7-49-2)
②こらぼ大森(大森西2-16-2)
- 費用 無料
- 申込 大田区社会福祉協議会
おおた地域共生ボランティアセンター

虹のサポートおおた 協力会員

「掃除」「料理」などの家事経験を活かし、お手伝いが必要な方の手助けをしませんか。18歳以上の区民の方であればどなたでも登録OK。初めての方でも、社協のコーディネーターが親切、丁寧にご案内いたします。

- 謝礼金 1時間につき
日常家事800円 軽度介護880円
- 申込 大田区社会福祉協議会
おおた地域共生ボランティアセンター

概ね55歳以上の方のための無料職業紹介所

■申込・問合せ: 大田区西蒲田7-49-2 大田区 いきいき しごと ステーション
電話:5713-3600 月~金(祝祭日を除く) 午前9時~午後5時

■予約制就職面接会【無料】

求人企業6~7社の参加による就職面接会を行います。詳しい求人情報は5月9日(木)より公開しますので、5月22日までに来所のうえ求人内容を確認し、希望する企業との面接時間を予約してください。面接会当日は、面接を受ける企業の数の【履歴書(写真添付)】、雇用保険受給中の方は【雇用保険受給資格者証】を持参してください

- ◇日時 5月23日(木)13:30~15:30
- ◇会場 大田区社会福祉センター 4階 会議室
- ◇定員 先着40名程度



ボランティアコミュニケーション配置ご協力ありがとうございます

大森郵便局/蒲田郵便局/田園調布郵便局/千鳥郵便局/大田東嶺町郵便局/田園調布駅前郵便局/とくもち歯科医院/マンガハウス萩中公園前店/喫茶色えんぴつ/京浜島勤労者厚生会館/宮下耳鼻咽喉科/東六郷リサイクル・エコ/東急スポーツオアシス多摩川/ホームセンターコーナン本羽田萩中店/さわやか信用金庫各支店/大田区浴場組合加盟の各浴場
上記のほか、大田区関係施設(特別出張所・図書館・文化センターなど)や区内の福祉施設にも配置しています。

「ボランティア・コミュニケーション」は偶数月に発行しています。掲載は無料です。
次号6・7月号掲載申込み、5月7日まで受付中!!