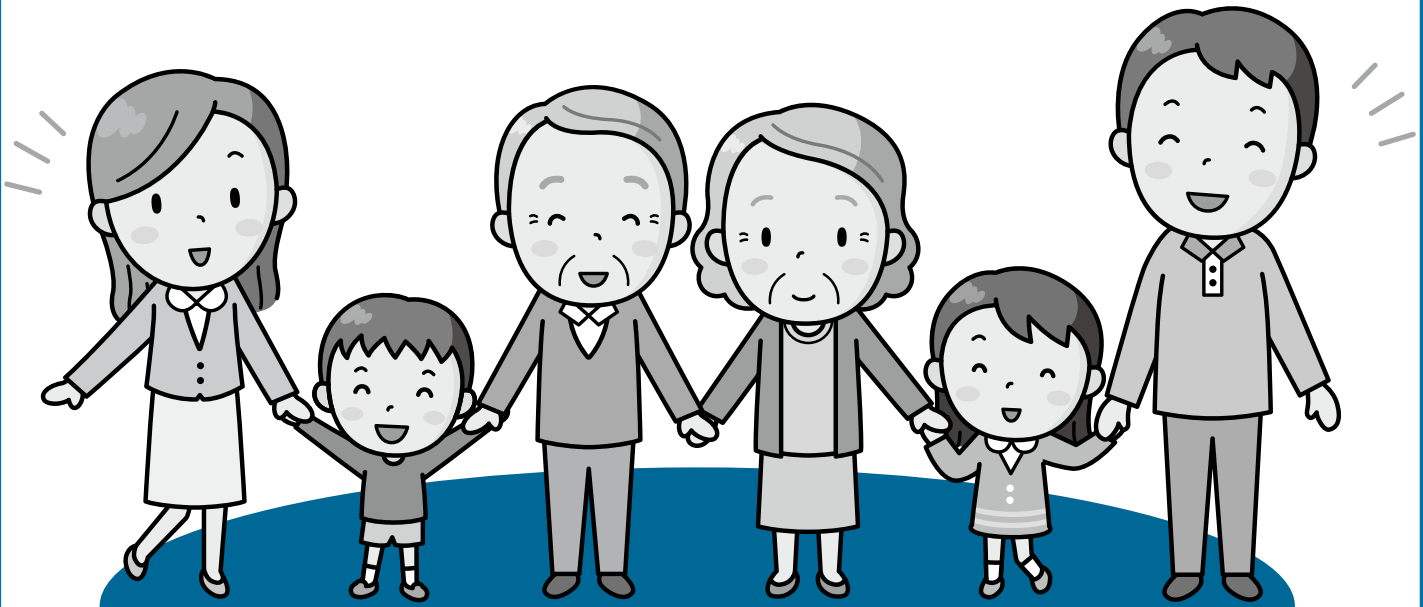


# ボランティア

## コミュニケーション

Volunteer Communication



# ともに支えあい 地域力ではぐくむ 安心して暮らせるまちへ

大田区高齢者生活支援担い手養成講習 → 4-5ページ

Ota Volunteer Center

社会福祉法人 大田区社会福祉協議会

**おおたボランティアセンター**  
TEL. 3736-5555 FAX. 3736-5590

〒144-0051 大田区西蒲田7-49-2大田区社会福祉センター5F

開所日時：(月)～(金) 9：00～17：00 《祝日・年末年始を除く》

メール：voc@ota-shakyo.jp

HP：https://www.ota-shakyo.jp/

この情報誌  
ここからも  
読めます！



Volunteers Wanted

# ♪♪♪ ボランティア募集 ♪♪♪

## 高齢者施設で活動♪

●活動を希望される方は、各施設へ直接電話で問合せ  
てください。

施設・団体名	住所・活動場所 連絡先 担当者	活動時間	高校生	交通費	活動内容											
					配膳/下膳	お茶出し	食器洗い	話し相手	楽器演奏	歌の披露	踊り披露	外出介助	作業補助	その他		
1 <b>そんぼの家S 羽田</b>	羽田2-2-11 5735-5155 白鳥	応相談	可													囲碁のお相手出来る方、 普通と一緒に楽しんでくれる方を募集します。
2 <b>高齢者在宅 サービスセンター やぐち南</b>	矢口1-23-12 3758-1810	月1回または3か月に1回(曜日応相談) 14:00~14:45							●	●	●					歌、楽器演奏、踊り、習字、絵画など 教えて下さる方も募集
	林	9:30~12:30または 13:00~16:00 (曜日応相談)				●	●									簡単な活動ですので気軽にお尋ね ください
3 <b>ゴールデン 鶴亀ホーム</b>	矢口1-23-12 3758-1810	月1回~3か月に1回位の ローテーションで 14:00~14:30 (曜日応相談)									●	●	●			利用者さんに出し物を披露してくだ さい
	林	8:30~12:00の間で 1時間程度 (曜日応相談)														おむつたみ ※布おむつを使いやすい形にた たんで頂く活動です
4 <b>グループ 暖家</b>	下丸子4-23-1 5732-1021 鈴木	火 13:15~16:30	可			●										①喫茶スタッフ(運営に関するすべ ての仕事) ②演奏者(ジャンル問わず) ③イベント(特養の年6回の行事の 手伝い、その他)
5 <b>池上高齢者 在宅サービス センター</b>	仲池上2-24-8 5700-1239 松谷・前澤	①②月~土 10:00~16:00 ③月~金 10:00~16:00				●	●									①休憩場所「IKE CAFE」での接 待、お茶の提供、洗濯 ②麻雀、書道、絵画、囲碁等 一緒にやっていただける方 ③日常生活援助、話し相手他
6 <b>株式会社 GOEN</b>	上池台3-46-11 6451-7022 斉藤	毎週または隔週一回 13:00~15:00	可	あり												利用定員15名の小規模ダイサー ビスで、編み物、裁縫などのクラフトの 講師を募集しています。1~2か月程 かけて作品を作っていくと考 えております。
7 <b>特別養護 老人ホーム たまがわ</b>	下丸子4-23-1 5735-1021 鈴木	①第2木 13:30~15:30 ②水木金 13:40~16:00 ③木 10:00~13:00	可			●	●	●								①夢暖家②たまがわ 注文、配膳、 話し相手③グリーンボランティア施 設内の園芸作業※その他、洗濯物た たみ、趣味活動の補助募集してい ます。時間曜日応相談。
8 <b>上池台高齢者 在宅サービス センター</b>	上池台5-7-1 3748-6162 高頭	①月金 12:30~16:00 ②火水土 時間相談	可	あり	●	●	●									レクリエーション補助

## 障害者施設で活動♪

●活動を希望される方は、各施設へ直接電話で問合せ  
てください。

施設・団体名	住所・活動場所 連絡先 担当者	活動時間	高校生	交通費	活動内容											
					配膳/下膳	お茶出し	食器洗い	話し相手	楽器演奏	歌の披露	踊り披露	外出介助	作業補助	その他		
1 <b>池上福祉園</b>	池上6-40-3 5748-0055 鳥山、鶴嶋、嶋田	月~金 9:30~15:30	可													陶芸、アクセサリーなどの作業補助 や散歩、レクリエーションを一緒に 楽しく関わっていただける方。
2 <b>南六郷福祉園</b>	南六郷3-23-8 3732-2940 大井、水野	月~金 ①9:30~12:00 ②13:30~15:30 時間相談可														知的障害のある方の通所施設です。 散歩、パーラーピース作り、フェルト ボール作り、布しばり、ウォーキン グ、缶回収等と一緒にしていただ ける方を募集しています。

3 <b>上池台 障害者福祉会館</b>	上池台5-5-1 3728-3111 井上、川上、目黒	月~金 9:00~12:00 13:00~15:00	可													革製品の仕上げ作業、箱折り、製品 の点検、フッキー検品 公園清掃、外出の付添 紙漉き作業、和紙の製品化
4 <b>NPO法人 ライフサポート かたつむり</b>	久が原3-32-12 6410-2502 守屋	週1回以上、1回2~3時間 曜日相談 女性の方募集	あり									●				障がいのある方のプログラム活動 の補助や休憩時間中の話し相手 をお願いします。熱意のある方、アイ デアをお持ちの方をたくに希望しま す。
5 <b>アクアリウム 多摩川</b>	東調布公園 プール 080-1027-5255 稲葉	(日) 9:20~12:20	可	あり												知的障がい児・者のプール介助と、 泳法の個別指導
6 <b>障害者支援施設 いずみえん</b>	矢口3-1-5 3759-5550 中港	①10:30~11:30 ②11:30~12:00 ③13:00~13:30	可										●			①リネン交換、清掃活動補助 ②作業補助、入浴補助 ③洗濯物の片づけ ※出来る内容で参加可能
7 <b>さわやか ワークセンター</b>	西蒲田3-19-1 5747-5670 水村	12月15日(土) 1月19日(土) *企画に応じて活動時間 は異なります。 応相談	可													社会施設見学、体験の引率・見守 り。企画に応じて活動時間は異なり ます。
8 <b>まごめ園</b>	中馬込2-3-19 3773-0777 内宮、一野	月~金 9:30~15:30	可	あり												知的障がい者の通所施設です。ピ ーズ作成、散歩、クラブ活動など一 緒に参加してください。ミシンが使 える方も募集。

## 地域で活動♪

●活動を希望される方は、各施設へ直接電話で問合せ  
てください。

施設・団体名	住所・活動場所 連絡先 担当者	活動時間	高校生	交通費	活動内容											
					配膳/下膳	お茶出し	食器洗い	話し相手	楽器演奏	歌の披露	踊り披露	外出介助	作業補助	その他		
1 <b>東邦大学 医療センター 大森病院</b>	大森西6-11-1 5763-6672 裨田	①火13:00~15:30 ②週1~2回 時間相談 ③月~金 週一程度 9:00~12:00														※面接、オリエンテーションあり。 守秘義務を守る方、心身共に健康な方。 ※見学・体験も可能。大学生以上。
2 <b>NPO法人 ユース コミュニティー</b>	会場 ①山王3-7-3 ②蒲田5-40-10 ③西糀谷2-12-1 池上長寿園 ④仲池上1-31-1 パルシステム ⑤六郷地域力 推進センター 6312-9360 090-8777-4720 濱住 邦彦	月・火・水・土 19:00~21:00 ※土曜日は、午前・午後も 活動あり	可	あり												経済的理由などで塾などに通えな い子ども達の学習支援をしていま す。教員免許経験者等の指導員の管 理のもと、学習教室のお手伝いをお 願いします。
3 <b>もっと遊べる 五丁目公園の会</b>	中央5-14-1 中央5丁目公園 3775-3791 松田	水 14:00~17:00	可													・子ども達に関わってくれる方 ・子どもを見守ってくれる方 *毎週来なくても大丈夫です *時間も応相談
4 <b>めばえ(萩中) 子ども 日本語の会</b>	萩中小学校 080-5935-2271 奥山	火または木 19:00~21:00	可	あり												保護者が中国、パキスタン、フィリ ピンなどの出身の、小学校4~6年 の子どもたちを学習支援していま す。日本語でコミュニケーションし ながら、子どもと一対一の学習支援 をお願いします。

## 使用済み切手整理のボランティア募集 “切手を一膳のごはんに”

- 活動内容は、大田区社会福祉協議会にお寄せいただき  
ました使用済み切手のまわりを、ハサミで5ミリ程度に  
切り揃えて頂く簡単な作業です。整理することで1kgあ  
たりの単価が上がり、売却額にも反映します。
- 切手の売却益は、ひとり親世帯への食料支援のための  
米の購入代金に充当します。(協力:NPO法人グッド  
ネーバーズジャパン)
- 参加希望の方は、電話かFAXかメールでお申し込みく  
ださい。
- 参加前にボランティア保険への加入をお願いいたします。  
(ボランティア保険申込は、おたボランティアセンターで  
受け付けます)



日時	会場
平成30年12月20日(木) 10:00~12:00	大田区社会福祉センター4階 (西蒲田7-49-2)
平成31年1月22日(火) 13:30~15:30	TEL03-3736-5555 FAX03-3736-5590

# ともに支えあい 地域力ではぐくむ 安心して暮らせるまちへ



## 大田区の高齢者の状況

区内の65歳以上の高齢者人口は、平成12年1月に約10.4万人から、平成30年1月には約16.4万人に増加しています。区民全体の中で、65歳以上の方の割合は22.8%になりました。

団塊の世代が75歳以上となる2025年に向けて、高齢者が住み慣れた地域で安心して暮らし続けることができるよう、見守りや助けあいなどを活発に行える地域の力の充実が強く求められています。

こうした状況の中、介護予防・日常生活支援総合事業が昨年スタートしました。

## 介護予防・生活支援サービス事業〈訪問型〉

### 利用対象者

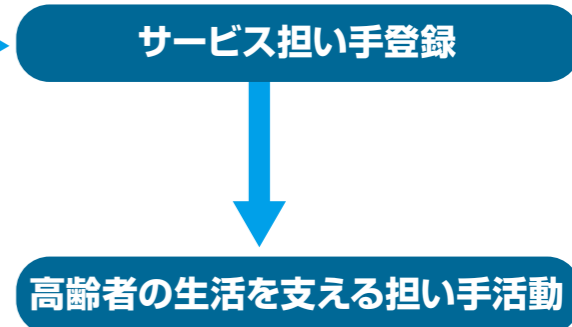
- 要支援1・2の判定を受けた方
  - 基本チェックリストで事業対象者と判定された方
- ①生活力アップサポート……………ヘルパーとともに生活力の向上を目指します。
  - ②大田区絆サービス……………地域の担い手が自立した生活をサポートします。
  - ③元気アップリハ(訪問型短期機能訓練)……………機能訓練指導員がご自宅を訪問して機能訓練を行います。

## 大田区高齢者生活支援担い手養成講習

大田区社会福祉協議会では「大田区絆サービス」の担い手を育成することを目的として、『大田区高齢者生活支援担い手養成講習』を実施しています。介護保険制度、高齢者等に関する知識を地域包括支援センター等の職員が講師となり、現場体験を豊富に交えた講習も行っています。



講習受講



## 大田区から修了証発行



担い手活動の謝礼金:30分500円

- 開催日** ①2月6日(水)・7日(木)  
②3月11日(月)・12日(火)  
いずれも10:00~15:00<全二日>
- 会場** ①雪谷特別出張所(東雪谷3-6-2)  
②大田区社会福祉センター(西蒲田7-49-2)
- 受講料** 無料
- 申込み** おおたボランティアセンター  
TEL3736-5555

### 講習①日目

- 介護保険制度と総合事業
- 高齢者の理解
- リスクマネジメント
- 地域活動の意義、倫理
- マナー、コミュニケーション

### 講習②日目

- サービス提供の基本
- 家事支援の基本
- 活動にあたっての振り返り

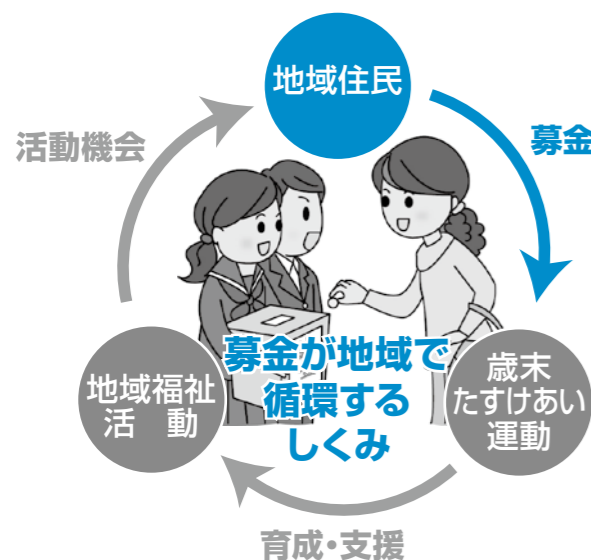
### 【受講生の声】

- ・講師の丁寧な説明で、制度やサービスについての幅広い知識を学びました。
- ・今まで気付かなかった地域の高齢者の生活を知り、担い手として地域のお役に立ちたいと思いました。

実施期間：12月1日から12月31日まで

皆様のご協力をお願いいたします。

# 歳末たすけあい運動



「歳末たすけあい運動」は、共同募金運動の一環として、社会福祉協議会が中心となり、自治会町会をはじめとする地域のみなさま、関係機関・団体のご協力のもと、支援を必要とする人たちが地域で安心して暮らすことができるよう毎年実施しています。

募金は、住民が地域の中で主体的に役割を担い、共に支えあう社会の実現に向けて、多様な地域福祉活動の育成や支援等に活用してまいります。

### 地域福祉活動費

- 地域での支えあいを目的とした「ふれあい・いきいきサロン」
- 高齢者、障がいのある方への見守り「ほほえみ訪問事業」
- 地域に根ざしたボランティア団体の活動助成
- 精神障がい者家族のための電話相談などの権利擁護活動
- 敬老の日祝品等贈呈事業
- 災害ボランティア養成講座等、地域住民対象の講座や研修会の開催

### 見舞金

要介護5の高齢者を在宅で介護されているご家族や重度障がいの方にお届けします。

ありがとうございました

## OTAふれあいフェスタのお礼

11/3・4に行われたOTAふれあいフェスタ「大田社協お休み処」にお立ち寄りいただいた皆さま、ありがとうございました！被災地支援募金の結果は、北海道胆振東部地震災害義援金として42,148円、7月豪雨災害義援金として43,511円をお寄せいただきました。



中央共同募金会を通じて、  
総額85,659円を  
被災地にお届けします



## 虹のサポートおおた 協力会員説明会

「掃除」「料理」などの家事経験を活かし、困っている方の手助けをしませんか。18歳以上の区民の方であればどなたでも登録OK。初めての方でも、社協のコーディネーターが親切、丁寧にご案内いたします。

(謝礼金：1時間につき日常家事800円／軽度介護880円)

●日 時：1月22日(火) ①10:00～  
②11:00～

●会 場：大森東特別出張所会議室  
(大森南4-9-1)

●申込方法：おおたボランティアセンター  
TEL:3736-5555

協力会員の活動内容は、高齢者や妊婦の自宅での家事のお手伝い等です。



## 地域における ユニバーサルデザイン実践講座

身近な地域で、障がいのある方がどのようなサポートを必要としているのか、『心のユニバーサルデザイン』のことも一緒に考えてみませんか。

●日 時：1月26日(土)13:00～16:30

●会 場：羽田地域力推進センター  
(羽田1-18-13)

●費 用：無料

●内 容：・障がいのある方からのお話  
・白杖と車いす体験

●申込方法：電話、FAXまたは郵送(区ホームページより申込書を印刷)

●申込先：大田区福祉管理課調整担当  
TEL:5744-1721  
FAX:5744-1520

## 概ね55歳以上の方のための無料職業紹介所

●申込・問合せ：大田区西蒲田7-49-2 大田区いきいきしごとステーション

●電 話：5713-3600 月～金(祝祭日を除く)午前9時～午後5時

### ■再就職支援セミナー【無料】

#### シニアの就職活動「実践！履歴書・面接対策」

魅力的な履歴書の書き方や面接の重要点をはじめ、シニアの働き方や就職活動の仕方についても、経験豊富なキャリアカウンセラーがわかりやすくお伝えします。これまでの参加者からも大変好評です。

◇日時：①1月21日(月)14:00～16:00 ②1月23日(水)14:00～16:00

◇会場：大田区社会福祉センター 4階 会議室

◇定員：先着30名程度

◇申込：電話もしくは窓口に どちらか一方でも参加可能

### ■合同就職面接会【予約不要・無料】

◇日時：2月4日(月)13:30～16:00

◇会場：大田区民ホール アプリコ 地下展示室

◇定員：100名程度

◇申込：事前予約は必要ありません。面接会当日、直接会場へお越しください。当日は面接を受ける企業の数の履歴書(写真添付)を持参してください。なお、1月18日(金)から、当所で求人詳細を公開しますので、来所のうえ確認してください。



## Notice &amp; Course Navi

# ボランティア お知らせ&講座 Navi

申し込み 問合せ  
：おおたボランティアセンター

TEL. 3736-5555  
FAX. 3736-5590

12/19 (水)

## フードバンク、フードドライブって何？ 地域ボランティア講座

- 日時 12月19日(水) 14:00～15:30
- 会場 大田区社会福祉センター(西蒲田7-49-2)
- 費用 無料
- 申込 電話・FAX・メール voc@ota-shakyo.jp
- 内容 第一部 14:00～  
特定非営利活動法人クッドネーバース・ジャパン  
講師 武鐘 史恵さん  
ひとり親家庭を対象としたフードバンク(グッド  
ごはん)や、フードドライブについてのお話を  
お聞きします。  
第二部 15:00～ おおたボランティアセンター  
「使用済み切手を一膳のごはん」  
フードバンク(グッドごはん)への協力を行っている  
おおたボランティアセンターでの、ボランティア活動  
についてご紹介します。

12/26 (水)

## 地域でボランティア活動をされたい方に！ 在宅生活を支えるボランティア入門講座

ボランティアについての基礎知識や、ボランティア活動のはじめ方、おおたボランティアセンターで行っている活動についてご紹介します。

- 日時 12月26日(水) 14:00～16:00
- 会場 大田区社会福祉センター(西蒲田7-49-2)
- 費用 無料
- 申込 電話・FAX・メール voc@ota-shakyo.jp
- 内容 第一部 14:00～  
『ボランティア活動のポイント』  
第二部 14:30～  
『おおたボランティアセンターで行なっている  
ボランティア活動の紹介等』  
・虹のサポート(家事援助等サービス)  
・ほほえみ訪問  
・使用済み切手整理ボランティア  
・高齢者生活支援担い手養成講習 など

1/17 (木)

## 幼児安全法ワンポイント講習 応急手当編

子どもに起こりやすい事故の予防と手当、子どもの応急手当について学びます。

- 日時 1月17日(木) 10:00～12:00
- 会場 大田区社会福祉センター(西蒲田7-49-2)
- 費用 無料
- 定員 15名(先着)
- 申込 電話・FAX ●締切 1月4日

2/16 (土)

## 幼児安全法ワンポイント講習 心肺蘇生編

子どもに起こりやすい事故や子どもの看病・手当のしかたを学びます。

- 日時 2月16日(土) 10:00～12:00
- 会場 大田区社会福祉センター(西蒲田7-49-2)
- 費用 無料
- 定員 15名(先着)
- 申込 電話・FAX ●締切 2月1日

2/20 (水)

## 地震、災害、私たちにできること 災害時高齢者生活支援講習

- 日時 2月20日(水) 14:00～16:00
- 会場 大田区社会福祉センター(西蒲田7-49-2)
- 費用 無料 ●定員 25名(先着)
- 申込 電話・FAX ●締切 2月8日



### ボランティアコミュニケーション配置ご協力ありがとうございます

大森郵便局/蒲田郵便局/田園調布郵便局/千鳥郵便局/大田東嶺町郵便局/田園調布駅前郵便局/とくも歯科医院/マンガハウス萩中公園前店/喫茶色えんぴつ/京浜島勤労者厚生会館/宮下耳鼻咽喉科/東六郷リサイクル・エコ/東急スポーツオアシス多摩川/ホームセンターコーナン本羽田萩中店/さわやか信用金庫各支店/大田区浴場組合加盟の各浴場  
上記のほか、大田区関係施設(特別出張所・図書館・文化センターなど)や区内の福祉施設にも配置しています。

「ボランティア・コミュニケーション」は偶数月に発行しています。掲載は無料です。  
次号 2・3月号掲載申込み、1月8日まで受付中！！