



いきいき、わくわく、ふれあいの輪！

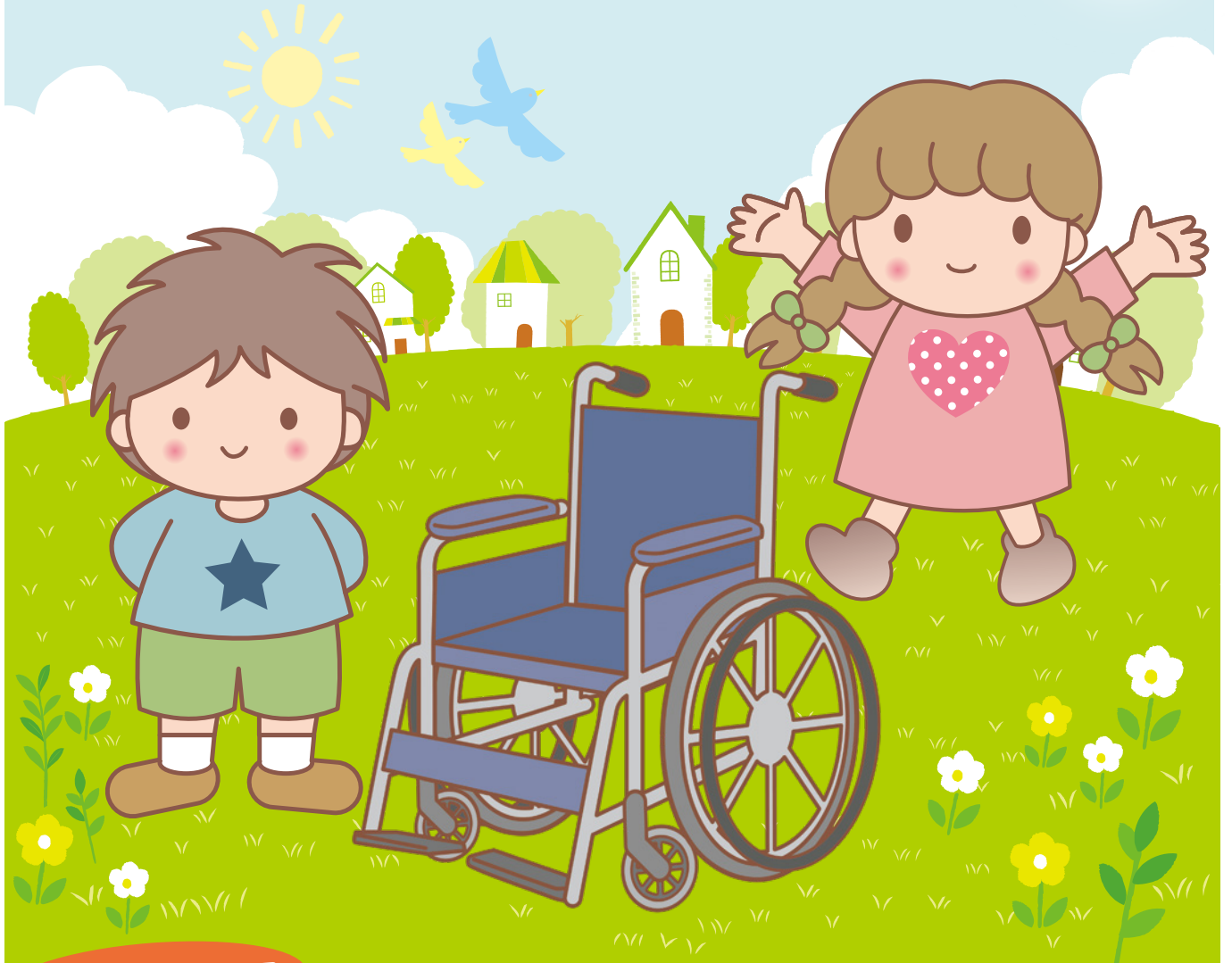
# ボランティア



大田区社協  
イメージキャラクター  
あいちゃん

2020年 8・9月号

## コミュニケーション



今号のトピックス

車いすステーション

# 車いすを無償でお貸しします

社会福祉法人 大田区社会福祉協議会

おおた地域共生ボランティアセンター

TEL.3736-5555 FAX.3736-5590

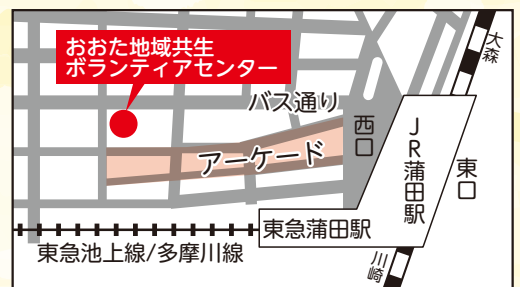
〒144-0051 大田区西蒲田7-49-2大田区社会福祉センター5F

開所日時：(月)～(金) 9：00～17：00 《祝日・年末年始を除く》

メール：voc@ota-shakyo.jp

HP：https://www.ota-shakyo.jp

この情報誌  
ここからも読めます！



# 車いすステーション 車いすを 無償でお貸しします

大田社協では区内の様々な団体、企業、施設のご協力を 得て、地域の皆様に無償で車いすを貸し出しています。

**車いすステーション MAP**

この「のぼり旗」が目印です!

大田区社会福祉協議会 車いすステーション

無料貸出中

## 貸出対象 区内にお住まいで、車いすが必要な方

- 障がいの有無や年齢は問いません。
- 貸出の際は、本人確認が取れるものをご提示ください。
- 申請者は利用者でなくてもかまいません。

## 貸出期間 最長1か月間

- 1か月以上の貸出を希望される場合は、一度返却し、最低1週間空けてから再度申請してください。

## 貸し出しについて

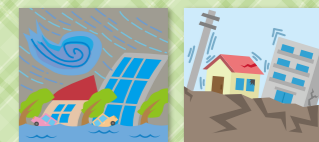
- 車いすの受け渡しは、原則ステーションで行います。
- ご利用前に、事前にステーションへ空き状況をご確認ください。

## 車いすステーション 一覧

車いす貸出事業をより身近な地域で利用できるように、地域の皆さまのご協力を いただき、車いすステーションの運営を行っています。

ステーション名	台数	住所	問合せ先	時間	営業日							
					日	月	火	水	木	金	土	
1 さんぽの駅 不入斗(いりやまず)	4	大森西2-20-25-105	3768-0328	10:00~17:00	○	○	○	○	○	○	○	○
2 地域包括支援センター 大森	10	大森西1-16-18	5753-6331	9:00~18:00	○	○	○	○	○	○	○	○
3 甘藷 生駒	2	北馬込2-27-11	3774-2955	9:00~18:00	○	○	△	○	○	○	○	○
4 地域包括支援センター 南馬込	2	南馬込3-13-12	6429-7651	9:00~18:00	○	○	○	○	○	○	○	○
5 えらび整体院	2	池上6-37-1	0120-905-725	10:00~20:00	○	○	○	○	○	○	○	○
6 東京ガスライフバル東大田	1	山王3-14-17	3776-6631	9:00~17:00	○	○	○	○	○	○	○	○
7 シニアステーション 田園調布西	2	田園調布4-44-9	3721-8066	9:00~17:00	○	○	○	○	○	○	○	○
8 エネフィット 原商店	2	田園調布南22-13	3757-0243	9:00~17:00	○	○	○	○	○	○	△	○
9 ケアプランあおば薬局	2	田園調布1-14-9	5483-2255	9:00~18:00	○	○	○	○	○	○	○	○
10 訪問介護事業所 のぞみ	2	東雪谷1-3-2	080-5960-7902	10:00~17:00	○	○	○	○	○	○	○	○
11 (株)ベネッセスタイルケア グランド雪ヶ谷	2	雪谷大塚町9-2	6425-2101	9:00~18:00	○	○	○	○	○	○	○	○
12 生活協同組合パルシステム東京 大田センター	2	仲池上1-31-1	3752-0120	9:00~18:30	○	○	○	○	○	○	○	○
13 地域包括支援センター 久が原	2	仲池上2-24-8	5700-5861	9:00~18:00	○	○	○	○	○	○	○	○
14 (有)ケアステーション桃の木	2	上池台1-17-2	5754-3137	9:00~18:00	△	○	○	○	○	○	○	○
15 東京ガスライフバル西大田	2	上池台4-39-5	3720-0121	9:00~18:00	○	○	○	○	○	○	○	○
16 株式会社ナイスケア	4	北千束3-17-17	3748-0789	9:00~18:00	○	○	○	○	○	○	○	○
17 鍼灸接骨院 おんたけ	2	北嶺町34-1	3720-0022	10:00~17:00	○	○	○	○	○	○	○	○
18 虹の部屋	4	久が原3-28-5	6676-6363	13:00~16:00	○	○	○	○	○	○	○	○
19 渡辺風呂店	2	鶴の木2-10-2	3750-7801	9:30~17:00	○	○	○	○	○	○	○	○
20 地域包括支援センター たまがわ	2	下丸子4-23-1	5732-1026	9:00~18:00	○	○	○	○	○	○	○	○
21 さくらデイサービス千鳥町	2	千鳥1-3-13	3751-1141	9:00~18:00	○	○	○	○	○	○	○	○
22 大田翔裕園 地域交流センター	5	東六郷1-12-12	3736-1271	10:00~12:00 13:00~16:00	○	○	○	○	○	○	○	○
23 (社福)有隣協会 春風寮	2	仲六郷4-2-12	3738-2563	9:00~16:30	○	○	○	○	○	○	○	○
24 コミュニティスペース にしかまた	4	西蒲田1-18-13	080-2139-9805	11:00~16:30	○	○	○	○	○	○	○	○
25 大田区保護司会 更生保護サポートセンター	2	蒲田2-10-1北蒲広場内	3739-1734	10:00~16:00	○	○	○	○	○	○	○	○
26 気まぐれ八百屋 だんだん	4	東矢口1-17-9	090-8941-3458	10:00~18:00	○	○	○	○	○	○	○	○
27 小笠園茶店	2	矢口1-29-1	3758-1952	9:00~18:00	○	○	○	○	○	○	○	○
28 地域包括支援センター やぐち	1	矢口1-23-12	5741-3388	9:00~18:00	○	○	○	○	○	○	○	○
29 城南保健生活協同組合(本部事務所)	2	大森東4-6-15-101	3762-0266	9:00~15:30	○	○	○	○	○	○	○	○
30 地域包括支援センター 平和島	2	大森東1-31-3-105	5767-1875	9:00~18:00	○	○	○	○	○	○	○	○
31 地域包括支援センター 大森東	2	大森南4-9-1	6423-8300	9:00~18:00	○	○	○	○	○	○	○	○
32 地域包括支援センター 羽田	2	羽田1-18-13	3745-7855	9:00~18:00	○	○	○	○	○	○	○	○
33 こぶしの家	4	本羽田2-7-1プラムハイツ301	6423-2575 080-5067-3826	10:00~16:00	○	○	○	○	○	○	○	○
34 自然食品の店 一五一会	2	西糀谷4-3-11	5736-3988	10:00~19:00	○	○	○	○	○	○	○	○
35 デイスタジオ22	2	東糀谷5-16-16	5735-2284	9:30~16:30	○	○	○	○	○	○	○	○

# 被災地でのボランティア活動を応援します!



被災地支援を目的に、支援活動を行う区民の方に、現地までの交通費や宿泊費の一部を助成します。

**対象者** 区内にお住まいで、  
大田区社会福祉協議会に  
ボランティア登録をされた方

- 他の類似の活動費の助成を受けていない方
- 被災地(23区外)の社会福祉協議会が運営する災害ボランティアセンターの活動証明書を得られる方



## 助成金の上限

5,000円～35,000円

- ※対象となる期間は活動に参加した日のみです。
- ※複数回にわたって被災地で活動した場合は、その活動日数を合算できます。
- ※申請できる回数は、同一年度において、一人につき一回までとなります。

活動日数	助成金の上限
1日間	5,000円
2日間	10,000円
3日間	15,000円
4日間	20,000円
5日間	25,000円
6日間	30,000円
7日間以上	35,000円

## 助成対象経費

- (1) 現地までの移動に関わる公共交通機関の往復交通費  
※航空機のファースト・ビジネスクラス、新幹線等のグリーン車の利用料金は対象外
- (2) 自動車の燃料代(給油および充電費用、往復1回分)
- (3) 高速道路利用料(往復) ※申請による減免が受けられない場合に限る
- (4) レンタカー代
- (5) 宿泊費 ※食事代のみは対象外。ボランティア用の臨時宿泊施設など領収証の出ない場合は、拠出した費用がわかる資料が必要



初心者  
大歓迎!

## 災害ボランティア活動

### ～初めて講座～

「災害ボランティアに参加するために  
知っておきたい10のこと」  
をわかりやすく解説する講座です。

令和2年 9月11日(金) 18:30～20:00

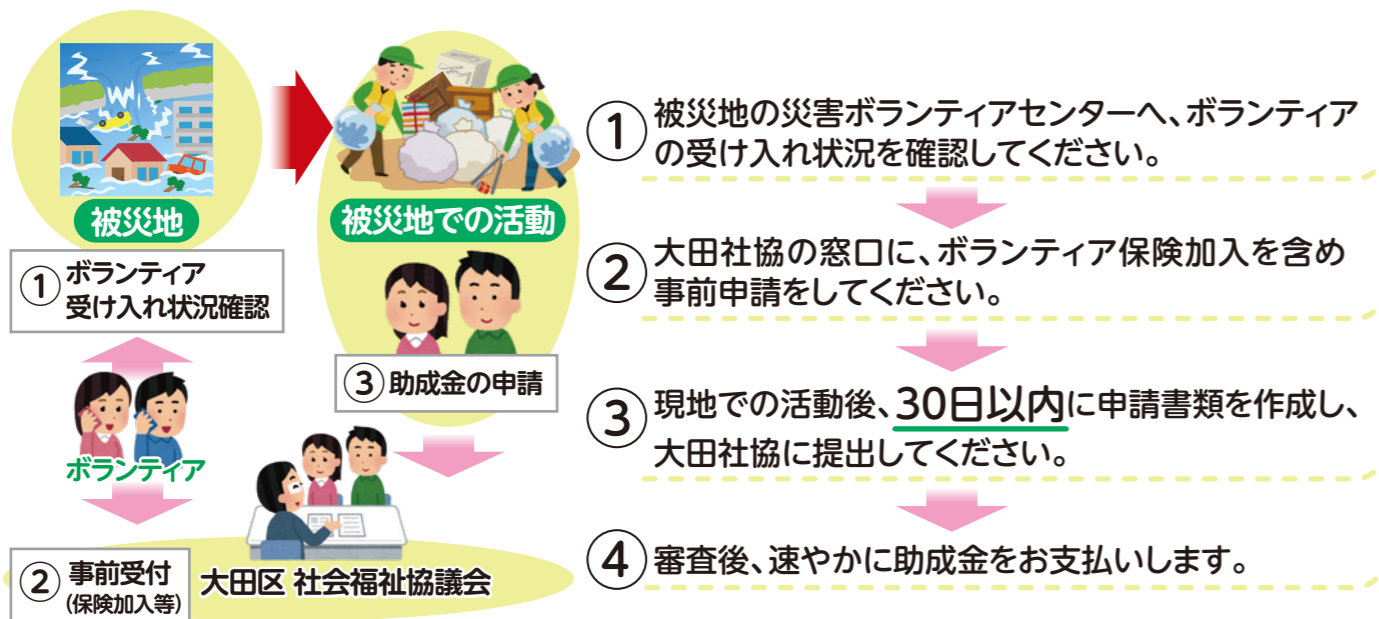
※申し込み受付:令和2年8月21日(金)～定員になり次第締切

対象 大田区内にお住まいで災害ボランティア活動に関心のある方 定員20名

場所 大田区蒲田5-13-26 消費者生活センター1階 micsおおた JR蒲田駅東口から徒歩約5分

大田区社会福祉協議会:問合せ先 おおた地域共生ボランティアセンター TEL 03-3736-5555

## 助成金の申請の流れ



## 大田区のボランティアさん募集

【日】活動日時 【住】住所・活動場所 【食】昼食の提供 【交】交通費 【問】問合せ先 【担】担当者

活動を希望される方は、  
各施設へ直接電話で  
お問い合わせください。

### 多文化共生

OTA小・中学生  
ONLINE英会話交流会の  
運営ボランティア  
【日】令和2年9月27日(日)9:00～13:00  
【募集人数】2名  
【住】西蒲田5-14-13 チコハウス101  
【問】英会話同好会 from OTA  
【担】おぐら ☎6424-5785  
Email: info@edokai-fws.jp

### 高齢者施設

お茶出し、話し相手、囲碁、書道、楽器演奏、歌や踊りの披露など。  
【日】月～日 ご都合の良い時間 【住】矢口3-1-5  
【問】デイサービスセンター&特別養護老人ホーム/いずみえん  
【担】おがわ ☎3759-5550

おやつ作りの手伝い。  
クレープやお好み焼きなどを作ります。  
【日】月～金14:00～15:00  
【住】矢口3-1-5  
【問】特別養護老人ホーム/いずみえん  
【担】おがわ ☎3759-5550

話し相手、お茶出し、食器洗い、レクリエーション支援補助など。  
【日】月～土9:30～15:30の間で相談  
【住】上池台5-7-1 【交】上限500円まで  
【問】上池台高齢者在宅サービスセンター  
【担】さいとう ☎3748-6162

お茶出し、配膳、レクリエーション補助など、楽しく機能訓練するお手伝い。  
【日】月～土9:00～16:00の間の都合の良い時  
【住】東雪谷1-13-1 【交】一律1,000円  
【問】ジップ・山王リハビリ(デイサービス)  
【担】おおぬま・なかい ☎3748-6251

お茶出し、衣服の配布、タブレット入力作業、備品の消毒作業など。  
【日】月～金9:00～12:30/13:00～17:30 都合の良い時  
【住】山王3-45-3 【交】一律1,000円  
【問】山王リハビリテーション(対応デイサービス)  
【担】さとら・もり ☎3772-5122

お茶出し、運動に励む利用者のサポート。スタッフのお手伝い。  
【日】月水金9:00～16:00/火土11:00～15:00 都合の良い時  
【住】東雪谷3-4-2 【交】一律1,000円  
【問】山王リハビリ・クリニック(通所リハビリ)  
【担】ほんま・ふくしま ☎5754-2672

### 絆サポーター 大募集!

サポートを必要としている方の  
自宅に訪問し、簡単な家事や  
困りごとの支援を行います。  
短時間でもOK。  
申込みは随時受付しています。  
男性サポーター大歓迎。  
【問】おおた地域共生ボランティアセンター  
【担】ひじかた・ながほり・うめだ ☎5703-8230



# 地域福祉活動団体支援事業のお知らせです

大田区社会福祉協議会では、「歳末たすけあい・地域ふれあい募金」を活用して、地域福祉活動に取り組む団体を対象に、地域をより良くするための活動を広く支援していく事業を行っています。

令和2年6月2日に開催しました審査委員会で、令和2年度前期助成団体が決定いたしましたのでご報告します。

## 令和2年度 前期 地域福祉活動団体支援事業

助成種類	決定団体数	活動内容の一例
<b>通年事業助成</b> (年間を通じて地域福祉活動を行う団体に対する経費助成) 年間10万円以内	42団体	● 学習支援教室 ● おもちゃの修理 ● 交通事故防止の見守り活動 など
<b>イベント助成</b> (地域福祉の推進を目的として開催する行事の経費助成) 年間10万円以内かつ1回に限る。	5団体	● 大田区内の各種イベント・区民向け企画展示 など
<b>「つどいの場」支援助成</b> (身近な場所で継続的に行う住民主体の活動にかかる経費助成) サロン保険加入(社協負担) 年間3万円以内	90団体	● こども食堂 ● 体操教室 ● サロン活動 など

当事業は、「歳末たすけあい・地域ふれあい募金」を原資としております。今後とも皆様のご支援・ご協力をよろしくお願い申し上げます。

### 新型コロナウイルス感染症に気をつけて 通いの場を開催するための留意点

通いの場を開催するために、「3つの密(密閉・密集・密接)」を避ける、「人と人との距離を確保」、「マスクの着用」、「手洗い」が大切です。

#### ★感染拡大を防ぐためのポイント★

- 参加者の体温や体調の確認を行い、参加者名簿を作成し、記録するようにしましょう。
- 参加者には、「毎日体温の計測をする」「症状がなくてもマスクを着用する」「水と石けんで丁寧な手洗いをする」ように呼びかけましょう。
- 公民館など室内で開催する場合は、1時間に2回以上の換気を行きましょう。

【厚生労働省ホームページより抜粋】



### 令和2年度 後期 活動団体 募集!

通年事業助成

イベント助成

トライアル助成

「つどいの場」支援助成

募集期間 令和2年10月1日(木)～10月16日(金)

助成金の種類	通年事業助成	イベント助成	トライアル助成	「つどいの場」支援助成
助成目的	年間を通じて行う地域福祉活動にかかる経費を助成する。	地域福祉の推進を目的として開催するイベントの経費を助成する。	地域福祉の推進を目的に行う開発的・モデル的事業の経費を助成する。	身近な場所で継続的に行う住民主体の「つどいの場」活動にかかる経費を助成する。
助成対象	任意団体	任意団体及び公益的活動団体並びにこれらの団体で組織する実行委員会	任意団体及び公益的活動団体並びにこれらの団体で組織する実行委員会	任意団体
助成金額	年間10万円以内	年間10万円以内かつ1回に限る。	年間20万円以内	・サロン保険加入(社協負担) ・年間3万円以内
申請方法	窓口または郵送(令和2年度に限り郵送可)	窓口または郵送(令和2年度に限り郵送可)	窓口	窓口または郵送

新規団体に関しましては窓口にて申請をお願いします。

申請書書式は、令和2年9月1日(火)より、社協窓口で配布/社協ホームページよりダウンロードが可能となります。

- 来所の際や申請書類発送前に必ず下記連絡先までご連絡頂くようお願いいたします。
- 各助成について詳しい条件等は下記連絡先までお問い合わせください。

社会福祉法人大田区社会福祉協議会おた地域共生ボランティアセンター  
 大田区西蒲田7-49-2 大田区社会福祉センター5階  
 TEL 03-3736-2266 FAX 03-3736-5590 E-MAIL:kyousei@ota-shakyo.jp



# 大田社協に ボランティア団体の 登録しませんか?



あなたを **活かせる!**  
情報やサポートを **もらえる!**  
施設や機材を **利用できる!**

大田社協は、地域のさまざまな課題に取り組んでいるボランティア団体の皆さんを  
応援するためにボランティア団体の登録を受け付けております。  
ぜひ、ご登録ください。

## Q.1 どんな団体が ボランティア登録できるの?

→ 団体登録の対象は、地域福祉の向上を目指して活動している団体および企業の社会貢献部門などが対象です。(法人格の有無は問いません)

## Q.2 登録料はかかるの?

→ 登録は無料です  
(登録料、会費などはかかりません)

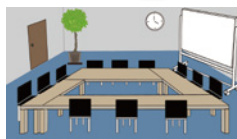
## Q.3 登録した団体に何かメリットはあるの?

→ 団体の情報(イベント情報、ボランティア募集など)を大田社協のHPや広報紙で広報することができます。

→ 大田社協の広報紙をお送りします。

→ 大田社協が、団体の活動にあったボランティアを紹介したり、活動先(ニーズ)につなぎます。

→ 印刷機・折り機を無償で利用できます。(紙はご持参ください・予約は1か月前から)



→ 団体の活動に役立つ助成金等情報を随時、お知らせします。

→ ボランティア保険等、活動に応じた保険のご紹介。

→ サロン・つどいの場を月1回以上開催している団体は、サロン保険に無料で加入することができます。

→ 社会福祉センター(蒲田駅近く)4階の会議室を利用できます。(現在は、休止中です)

### 会議室の利用案内

	定員	9:00～12:00	13:00～17:00
ボランティア活動室	10名	無料	無料
第1会議室	45名	700円	800円
第2会議室	45名	700円	800円

※日曜、祝日、年末年始を除く。

登録するには、団体登録申請書にご記入の上、  
ボランティアセンターまでご持参またはご送付ください。



## ボランティアコミュニケーション配置ご協力ありがとうございます

大森郵便局/蒲田郵便局/田園調布郵便局/千鳥郵便局/大田東嶺町郵便局/田園調布駅前郵便局/とくもち歯科医院/マンガハウス萩中公園前店/喫茶色えんぴつ/京浜島勤労者厚生会館/宮下耳鼻咽喉科/東六郷リサイクル・エコ/東急スポーツオアシス多摩川/ホームセンターコーナン本羽田萩中店/さわやか信用金庫各支店/大田区浴場組合加盟の各浴場/各車いすステーション

上記のほか、大田区関係施設(特別出張所・図書館・文化センターなど)や区内の福祉施設にも配置しています。



「ボランティア・コミュニケーション」は偶数月に発行しています。掲載は無料です。次号10・11月号掲載申込み、9月5日まで受付中です。