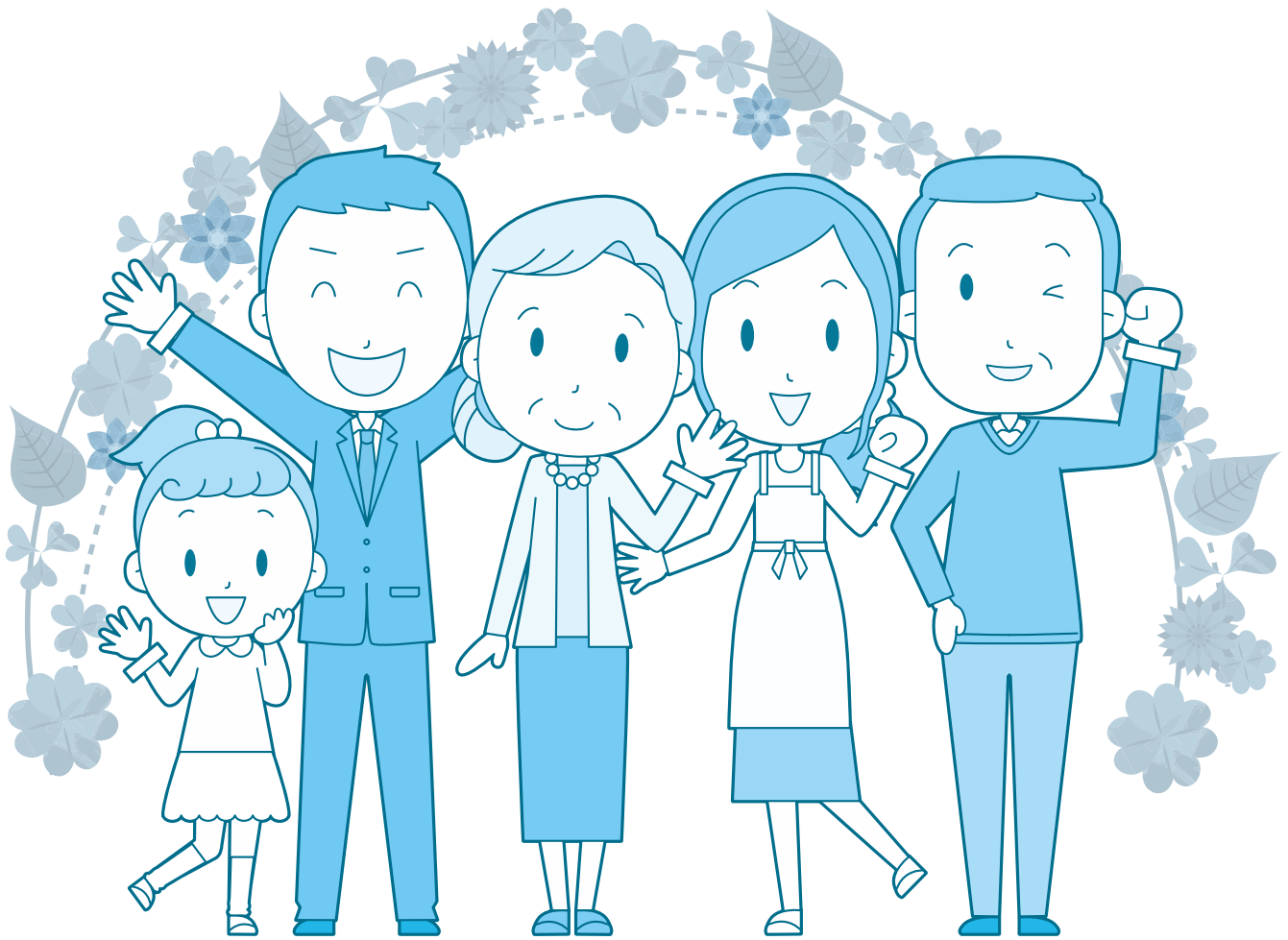
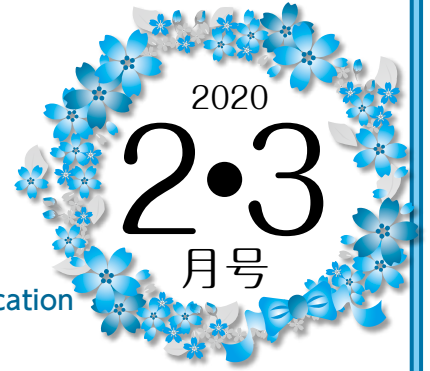


# ボランティア コミュニケーション

Volunteer Communication



## 気軽に・無理なく・楽しく♪ 地域活動に参加しよう!

社会福祉法人 大田区社会福祉協議会

### おおた地域共生ボランティアセンター

TEL. 3736-5555 FAX. 3736-5590

〒144-0051大田区西蒲田7-49-2大田区社会福祉センター5F

開所日時:(月)~(金) 9:00 ~ 17:00 《祝日・年末年始を除く》

メール:voc@ota-shakyo.jp

HP: <https://www.ota-shakyo.jp/>

この情報誌  
ここからも  
読めます!



令和2年度 地域福祉活動団体支援事業のおしらせ



# 地域を丸ごと応援します！

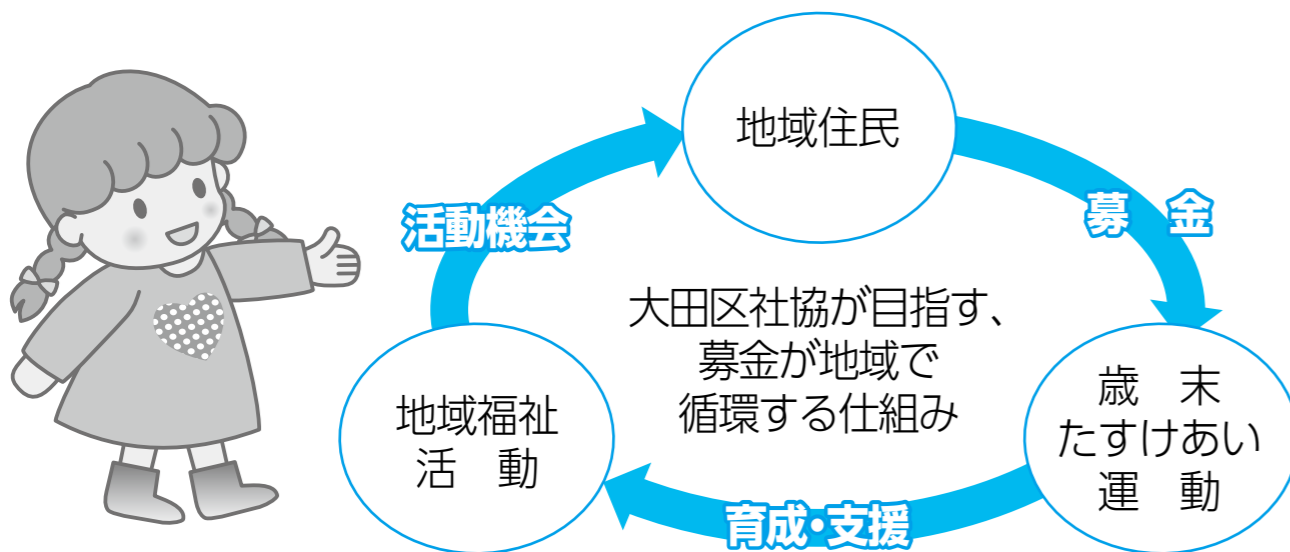
## 地域福祉活動団体支援事業

大田区社会福祉協議会では、「歳末たすけあい・地域ふれあい募金」を活用して、地域福祉活動に取り組む団体を対象に、活動に必要な資機材の貸出や広報活動への協力をはじめ、団体の活動資金も助成しています。

### ◇助成金の内容

種類	通年事業助成	イベント助成	「つどいの場」支援助成	トライアル助成
助成目的	年間を通じて行う地域福祉活動にかかる経費を助成する。	地域福祉の推進を目的として開催する行事の経費を助成する。	身近な場所で継続的に行う住民主体の「つどいの場」活動にかかる経費を助成する。	地域福祉の推進を目的に行う開発的・モデル的事業の経費を助成する。
助成対象	任意団体	任意団体及び公益的活動団体並びにこれらの団体で組織する実行委員会	任意団体	任意団体及び公益的活動団体並びにこれらの団体で組織する実行委員会
助成上限額	・年間10万円以内*	・年間10万円以内 ※ただし、年度1回に限る	・サロン保険代を社協が負担します。 ・年間3万円以内	・年間20万円以内
募集期間	令和2年4月3日(金)～4月24日(金)			令和2年10月頃を予定

申請金額は、10万円の範囲において、前年度の決算書における支出金額（翌年度への繰越金や他団体への寄附を除く）を上限とし、千円未満を切り捨てる。また、申請年度に事業を拡大するときは、10万円の範囲において、前年度の決算書における支出金額に150/100を乗じた額を上限（千円未満を切り捨て）とする。  
※決定金額については、審査の結果により申請金額と異なる場合があります。



### ◇助成団体の活動実績の一例



#### 池上スポーツ GOMI 拾い大会

チーム対抗で楽しみながら環境美化の啓発と推進を図ります。



#### officeT.B.T

特別支援学級等に通う児童を対象に声優による読み聞かせやレクを通して個性を見つけるとともに、言語聴覚士による発達相談会などを開催しています。



#### うたごえサロン

毎月1回集まり、季節の童謡や昔懐かしの歌謡曲を歌いながら地域交流を図ります。

#### 令和元年度『地域福祉活動団体支援事業』助成団体

【通年事業助成】	59 団体	合計 71 団体
【イベント助成】	7 団体 (前期: 3 団体 後期: 4 団体)	
【トライアル助成】	5 団体 (前期: 2 団体 後期: 3 団体)	

令和元年度は以上のような実績で各団体に助成を行ない、地域のみなさまに還元しています。

大田区社会福祉協議会は地域活動を応援します

子育てママ・パパ シルバー世代の方 ご近所でお友達を作りたい方

つどいの場 支援事業

出会い 発見 喜び

みんな集まれ!

さあ、はじめよう!

♪だれにでもある自然な思いから地域活動は始まります♪

私にも何かできることがあるかしら?!

子どもを連れて行く場がない…。いろいろな人と交流したい!

家の近くで気軽に集まって、おしゃべりできる友だちがほしい!!

地元のために「子ども食堂」を開きたい!!

近所に知り合いがいなくて、なんとなく心細い…。

つどいの場は、**イイコト**いっぱい!

**ポイント① 元気になる**

「つどいの場」に出かけ、仲間と出会い、おしゃべりして、笑って、歌って、体操して…生活に楽しみやメリハリができます。楽しくて、みんな一緒なら長続きし、健康維持にもつながります。

**ポイント② 仲間ができる**

自分の町に顔見知りが増え、声をかけ合い交流が広がります。孤立や孤独解消で、心も元気になります。

**ポイント③ 支え合える**

「つどいの場」で出会った者同士、おしゃべりしながら困った時には知恵を出し合い、助け合える仲間作りを目指します。

## 社協が活動を応援

**サポート①**  
「つどいの場」の立ち上げや運営についての相談に気軽に応じます!

**サポート②**  
年間3万円まで活動費を助成します!

**サポート④**  
社協の会議室や印刷機を利用できます!

**サポート③**  
サロン保険の加入が無償に!

「つどいの場」で、  
たくさんの出会い・発見・喜びを。

Volunteers Wanted

# ボランティア募集

## 高齢者施設で活動

活動を希望される方は、各施設へ直接電話で問合せください。

施設・団体名	住所・活動場所 連絡先 担当者	活動時間	活動内容										
			高校生	交通費	配膳/下膳	お茶出し	食器洗い	話し相手	楽器演奏	歌の披露	踊り披露	外出介助	作業補助
1 高齢者在宅サービスセンター やぐち南	矢口1-23-12	月1回または3か月に1回 曜日相談 14:00~14:45								●	●	●	歌、楽器演奏、踊り、その他 7名程度の利用者対象です
	3758-1810	9:30~12:30 または13:00~16:00 曜日相談			●	●							お茶出し、コップ洗いなどの仕事です。都合のいい曜日をお選びください。
	林												
2 ゴールデン鶴亀ホーム	矢口1-23-12	月1回~3か月に1回位の ローテーションで 14:00~14:30 曜日相談								●	●	●	利用者さんに出し物を披露してください 歌、楽器、踊り、その他
	3758-1810	8:30~12:00の間で 1時間程度 曜日相談											おもつたみ ※布おもつを使いやすい形にたたんでいただく活動
	林												
3 デイサービスセンター いずみえん	矢口3-1-5	都合の良い時間	可		●	●	●	●	●	●	●	●	初めての方でも担当者が丁寧に 関わります。お茶出し、配膳レクリエーション補助、囲碁、書道、楽器演奏他 クラブ活動時間もあります。お手伝い して下さる方募集中です。(月~土)
	3759-5550												
	小河												
4 特別養護老人ホーム いずみえん	矢口3-1-5	都合の良い時間	可		●	●	●	●	●	●	●	●	お茶出し、配膳レクリエーション補助、 囲碁、書道、楽器演奏他クラブ活動 時間もあります。ホットプレートを使 ったおやつ作り補助、配膳ボラン ティアも募集/月~金14:00~15: 00
	3759-5550												
	小河												
5 グループ 暖家	下丸子4-23-1	毎週火曜日 13:15~16:00	可		●	●	●	●	●	●	●	●	①喫茶スタッフ(喫茶開店、ウエイ トレス、準備)②演奏者(踊り、楽器、何 でも可)③イベント手伝い 暖家の コンサートや特養のイベントのお手 伝い
	5732-1021												
	鈴木												
6 有料老人ホーム サニーライフ 大森南	大森南4-15-1	14:00~15:00		●						●	●		歌、楽器演奏、踊り、その他 *日程はご相談ください
	3742-3600												
	田中												

## 障害者施設で活動

活動を希望される方は、各施設へ直接電話で問合せください。

施設・団体名	住所・活動場所 連絡先 担当者	活動時間	活動内容											
			高校生	交通費	配膳/下膳	お茶出し	食器洗い	話し相手	楽器演奏	歌の披露	踊り披露	外出介助	作業補助	その他
1 障害者支援施設 いずみえん	矢口3-1-5	①10:30~11:30 ②11:30~12:00 ③13:00~13:30 ④13:30~15:00 月~金 (曜日や時間帯など応相談)	可		●							●	●	①散歩付き添い ②昼食準備 ③昼食後片付け ④作業補助またはウォーキング(公 園清掃、公園管理)
	3759-5550													
	中港													
2 南六郷福祉園	南六郷3-23-8	月~金 ①9:30~12:00 ②13:30~15:30 曜日時間は応相談										●	●	知的障害のある方の通所施設です。 散歩、パーラーピース作り、フェルト ボール作り、布しぼり、ウォーキン グ、缶回収等と一緒にしていただ ける方を募集しています。
	3732-2940													
	大井、水野													
3 特定非営利活動法人 樹林館	西蒲田3-19-1	月~金 9:00~16:00 時間相談可										●	●	精神障害者の就労支援のための通 所施設です。自主製品として、クッ キー、パン、縫製品の製造販売とカ フェを運営しています。メンバーが行 う縫製作業(手縫い、ミシン)の指導 補助。ミシン縫いのできる方を希望 します。
	3752-5959													
	佐藤													

活動を希望される方は、各施設へ直接電話で問合せください。

施設・団体名	住所・活動場所 連絡先 担当者	活動時間	活動内容												
			高校生	交通費	配膳/下膳	お茶出し	食器洗い	話し相手	楽器演奏	歌の披露	踊り披露	外出介助	作業補助	その他	
4 スマイルキッズ	南久が原2-12-14 三立ビル1F	①平日 通学や下校時 ②休日 終日											●	特別支援学校や特別支援学級に通 う子どもや障害のある成人の方の、 通学や通所などの移動のお手伝い や休日の余暇を過ごすための外出 支援をしています。ヘルパーさんと 一緒にお出かけの支援をやってま せんか	
	6715-2307	毎週月~金 13:00~18:00												特別支援学校や特別支援学級に通 う子供たちの放課後・休日を支援し ています。 *活動場所:発達支援教室 (1) スマイル千鳥:千鳥1-3-19 (2) スマイル久が原:久が原3-37-1 (3) スマイル久が原プラス:南久が原 2-12-14-1階	
	恵良 幸樹	毎週土曜 10:00~17:00													
5 放課後等デイサービス こどもラボ	東雪谷2-12-15 6421-9472	月~金 14:30~17:30 10:00~16:00	可											発達、知的障害などを持つ子ども たちの支援補助。お子さんと将棋やオ セロ、コマ遊びなどをしていただ いたり、長期休暇中には公園に行っ たりします。できる範囲のことをお 願いたしますので、お気軽にご応募 ください。	
	寺崎														
6 まごめ園	中馬込2-3-19 3773-0777	月~金 9:30~15:30	可										●	●	当園は生活介護と就労継続B型の 多機能事業所です。ミシンが使える 方、作業補助(検品等)。活動補助(レ クリエーション、近隣への外出)。 *随時見学可能です。上記内容以外 でも参加していただける方はご連絡 ください
	福原														
7 さわやかワークセンター	西蒲田3-19-1 5747-5670	*2月15日(土) *3月14日(土)	可										●	社会施設見学 体験の引率、見守り 企画に応じて、活動時間は異なりま す。応相談	
	水村														

## 地域で活動

活動を希望される方は、各施設へ直接電話で問合せください。

施設・団体名	住所・活動場所 連絡先 担当者	活動時間	活動内容												
			高校生	交通費	配膳/下膳	お茶出し	食器洗い	話し相手	楽器演奏	歌の披露	踊り披露	外出介助	作業補助	その他	
1 東邦大学 医療センター 大森病院	大森西6-11-1 5763-6672 稗田	月~金曜日の中で活動でき る曜日 午前9:00~12:00 月2回以上													*来院患者さんのお手伝い 各外来、検査室への案内 入院病棟へのご案内など
3 NPO法人 ユース コミュニティー	会場 ①山王3-7-3 ②蒲田5-40-10 ③西糀谷2-12-1 池上長寿園 ④仲池上1-31-1 パルシステム	月・火・水・土・日 19:00~21:00 *土曜は午前、午後も 活動あり	可	あり										経済的理由などで塾などに通えな い子ども達の学習支援をしていま す。教員免許経験者等の指導員の管 理のもと、学習教室のお手伝いをお 願いたします。 *人の話をきいたり、ほめることが 好きな学生、社会人の方。 最低三か月は継続して参加して頂 ける方をお待ちしています。指導経験 は必要ありません。ともに成長して いきましょう	
	6428-7123 090-8777-4720														
	濱住														
4 東京労災病院	大森南4-13-21 3742-7301	毎週月曜~金曜 9:00~12:00 ローテーションを組んで 活動しています													外来患者さんの案内 入院患者さんの話し相手 院内図書コーナーの本の貸出し 車いすの修理点検等
	武部														
5 東京港 野鳥公園 ボランティアガイド	東海3-1 3799-5031	希望の曜日 9:30~15:00											●	週一日、公園の中で野鳥ならびに 植物昆虫など自然観察のお手伝い をする	
	黒田														

## Notice &amp; Course Navi

# ボランティア お知らせ&講座Navi

申し込み 問合せ  
おおた地域共生ボランティアセンター  
TEL. 3736-5555  
FAX. 3736-5590

## 絆サービス登録説明会

絆サービスとは…要支援高齢者等への家事支援サービスです。

### ●日時・場所

- ①令和2年2月19日(水) 13時から16時  
調布地域庁舎1階
- ②令和2年3月5日(木) 13時から16時  
入新井集会室(Luz4階)

### ●内容

絆サービスの概要、ボランティアとしての心構え、家事支援についてなど。

### ●申込み

おおた地域共生ボランティアセンターに電話、FAX、メールにてお申し込みください。

## 令和2年度 ボランティア保険

ボランティア保険は、国内でのボランティア活動中の偶然な事故によるケガや、他人に対する損害を補償する保険です。

### 《保険内容》

- ・基本3プラン年間保険料300円～700円
- ・天災3プラン年間保険料600円～1400円

### 《保険期間》

- 令和2年4月1日から翌年3月31日まで
- おおた地域共生ボランティアセンター窓口へ申込みください。
  - 行事保険も申込みできます。
  - 郵送での申込みはできません。
  - 令和2年3月中旬頃より次年度の保険の受付を開始します。

詳細については改めてお知らせいたします。



## ボランティアコミュニケーション配置ご協力ありがとうございます

大森郵便局／蒲田郵便局／田園調布郵便局／千鳥郵便局／大田東嶺町郵便局／田園調布駅前郵便局／とくもち歯科医院／マンガハウス萩中公園前店／喫茶色えんぴつ／京浜島勤労者厚生会館／宮下耳鼻咽喉科／東六郷リサイクル・エコ／東急スポーツオアシス多摩川／ホームセンターコーナン本羽田萩中店／さわやか信用金庫各支店／大田区浴場組合加盟の各浴場  
上記のほか、大田区関係施設(特別出張所・図書館・文化センターなど)や区内の福祉施設にも配置しています。

「ボランティア・コミュニケーション」は偶数月に発行しています。掲載は無料です。  
次号4・5月号掲載申込み、4月6日まで受付中！！

## ■合同就職面接会【予約不要・無料】

- ◇日時 2月28日(金)13時30分～16時
- ◇会場 大田区産業プラザPiO  
4階 コンベンションホール
- ◇定員 100名程度
- ◇申込 事前予約は必要ありません。面接会当日、直接会場へお越しください。  
当日は面接を受ける企業の数の履歴書(写真添付)を持参してください。  
なお、2月14日(金)より、当所で求人詳細を公開しますので、来所のうえ確認してください。

## ■予約制就職面接会【無料】

- ◇日時 3月19日(木)13時30分～15時30分
- ◇会場 大田区社会福祉センター 4階 会議室
- ◇定員 先着40名程度(面接会当日は面接を受ける企業数の履歴書を持参してください)
- ◇申込 3月5日(木)より求人案内を公開しますので、来所のうえ、面接を希望する企業との面接時間を予約してください。

## ■申込・問合せ

大田区 いきいき しごと ステーション  
TEL:5713-3600  
月～金(祝祭日を除く) 午前9時～午後5時

## 第13回 NPO・区民活動フォーラム つながる笑顔 広がる地域の輪

- ▽内容 ・ワークショップ ・ブース展示  
・お楽しみショー ・模擬店  
・やりがい探しサロン
- ▽対象 どなたでも ※申込不要
- ▽日時 令和2年2月9日(日)  
午前10時～午後3時30分
- ▽会場 池上会館

## ■問い合わせ先

大田区地域力推進課区民協働担当  
電話 5744-1204